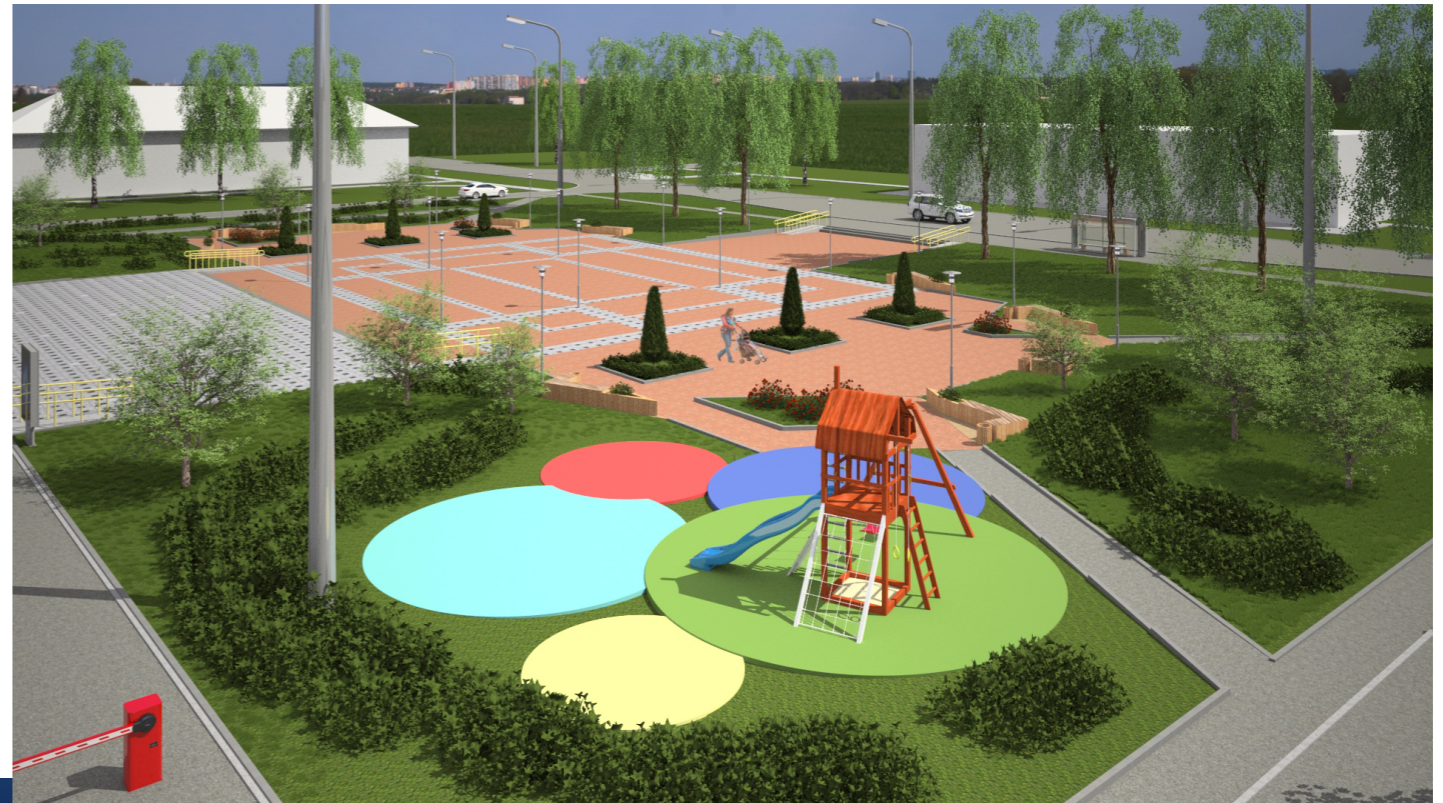


*площадь перед ДК г. Арамилы
дизайн-проект*



*ИП Аникина Л.В., разработал Саркисов В.В.
г. Пермь 2017г.*

Ведомость чертежей основного комплекта

Лист	Наименование	
1	Общие данные	
2	Существующая ситуация	
3	Схема генплана	
4	План благоустройства	
5	Схема размещения наружного освещения	
6	Разбивочный план	
7	Схема озеленения	
8	Визуализация. Видовая точка 1	
9	Визуализация. Видовая точка 2	
10	Визуализация. Видовая точка 3	
11	Визуализация. Видовая точка 4	
12	Визуализация. Видовая точка 5	
13	Визуализация. Видовая точка 6	
14	Визуализация ночная с RGB светильниками. Вариант цветового модуля	
15	Визуализация ночная с RGB светильниками. Вариант цветового модуля	
16	Визуализация ночная с RGB светильниками. Вариант цветового модуля	

Краткая пояснительная записка

Дизайн-проект площади перед ДК г.Арамиль, расположенной по адресу: Свердловская область, г. Арамиль, ул. Рабочая, 120А, выполнен по заданию Заказчика .
Существующая площадь, прямоугольная в плане, на данный момент имеет асфальтовое покрытие. По периметру расположены скамейки и урны.

Проектом предлагается: снятие асфальтового покрытия и его замена на брусчатку, частичное расширение зоны озеленения, устройство клумб, установка скамеек, урн и светильников. Идея архитектурно-художественного решения, включая художественно-стилистическую и цветофактурную увязку, заключается в создании комфортной среды обитания для населения, не затрагивая функционального назначения площади.

Основой композиции является центральная часть площади, которая используется, как место проведения общественных мероприятий, выступлений, а также сезонного использования в зимнее время года с устройством ледового городка. Дизайн-проектом предлагается разделить площадь условно на три части. Центральная часть остается свободной для мероприятий и выделена цветом брусчатки в виде правильных прямоугольников, а по углам устанавливаются клумбы, которые визуально обозначают зонирование, но не мешают общему восприятию пространства. Скамейки устанавливаются в виде врезанных треугольников с урнами и светильниками. Центральная часть площади перед Дворцом оформляется встроенными грунтовыми светильниками, а по краям устанавливаются афишные тумбы. Также проектом предусмотрено место для детской площадки с устройством детского игрового комплекса. На существующих газонах убирается кустарник и в качестве озеленения укладывается рулонный или посевной газон. Периметр опоясывается низкорослой зеленой изгородью и среднерослыми деревьями, весь периметр газонов оформляется бордюром. На въездах устанавливаются автоматические шлагбаумы. Основные пешеходные дорожки остаются без изменений.

Данное решение позволяет создать интересный запоминающийся образ площади, при этом не меняя ее многофункционального назначения.

Общие данные	12.17	1
--------------	-------	---



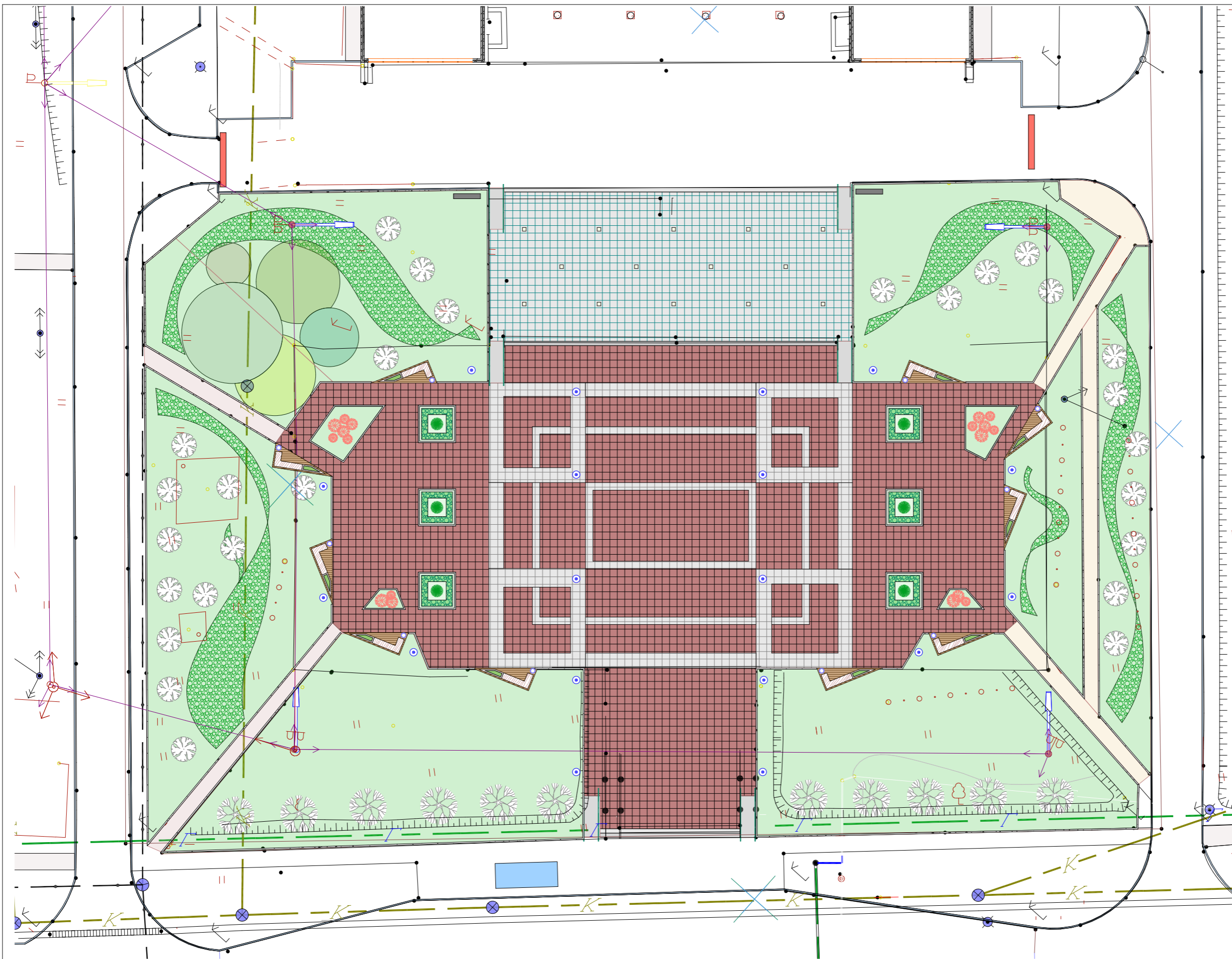
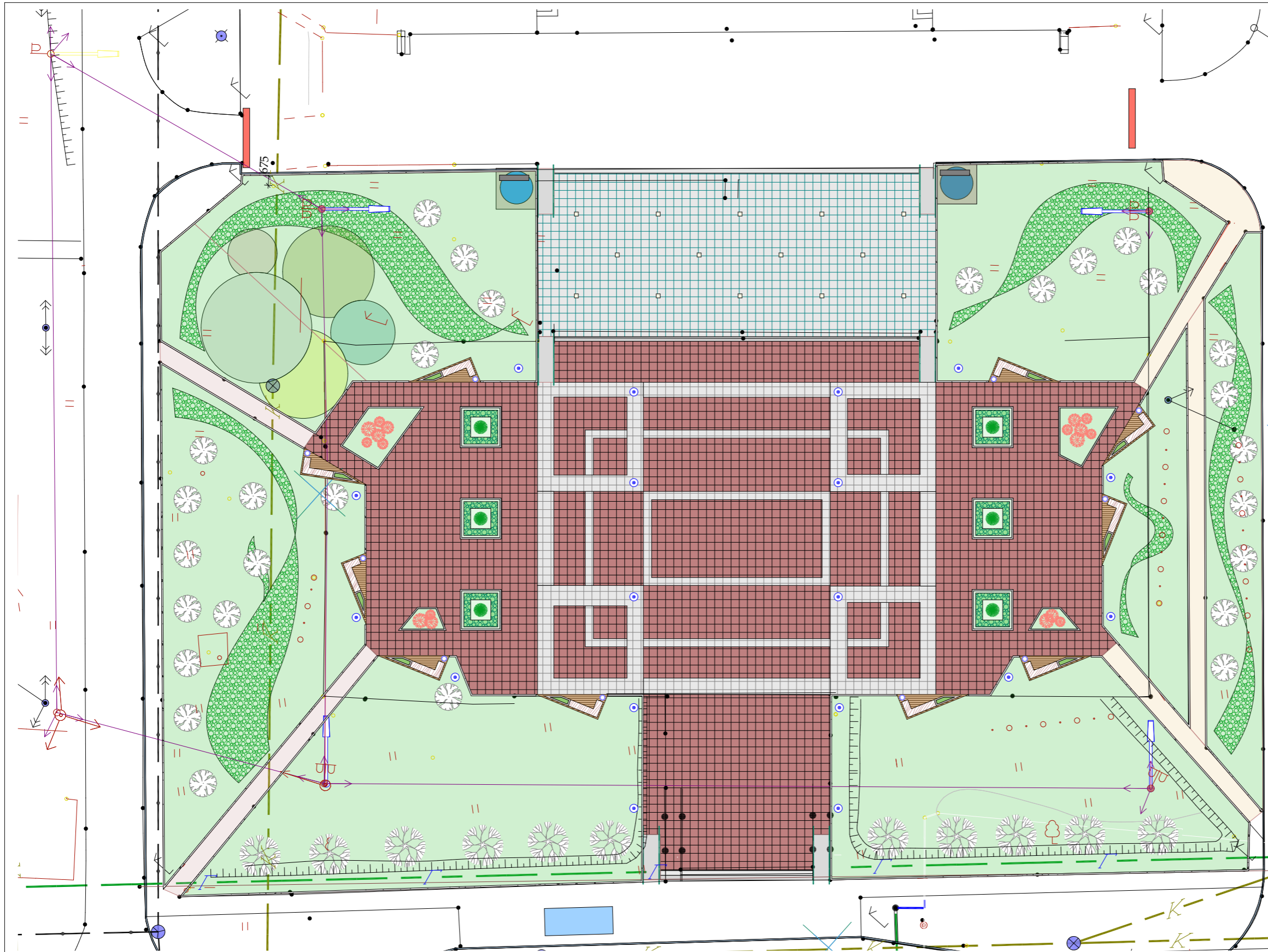

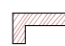


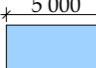

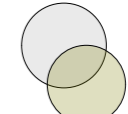


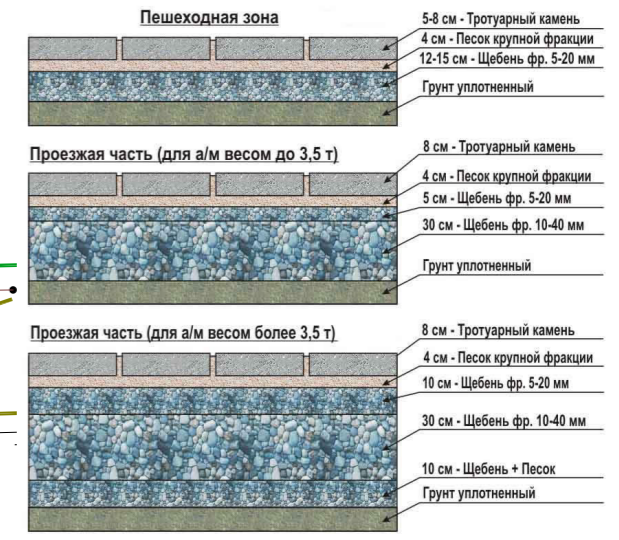
Схема генплана. М1:300




Условные обозначения

-  - шлагбаум автоматический - 2 шт
-  - скамейка - 10 шт
-  - урна - 10 шт
-  - бордюр - 644,0 п/м
-  - остановка - 1 шт
-  - тумба афишная (билборд) двусторонний с подсветкой - 2 шт
-  - травмобезопасная резиновая плитка толщиной 20 мм, цветная для детской площадки - 138,0м2 (без учета подрезки)

Схемы подготовки оснований для укладки тротуарного камня



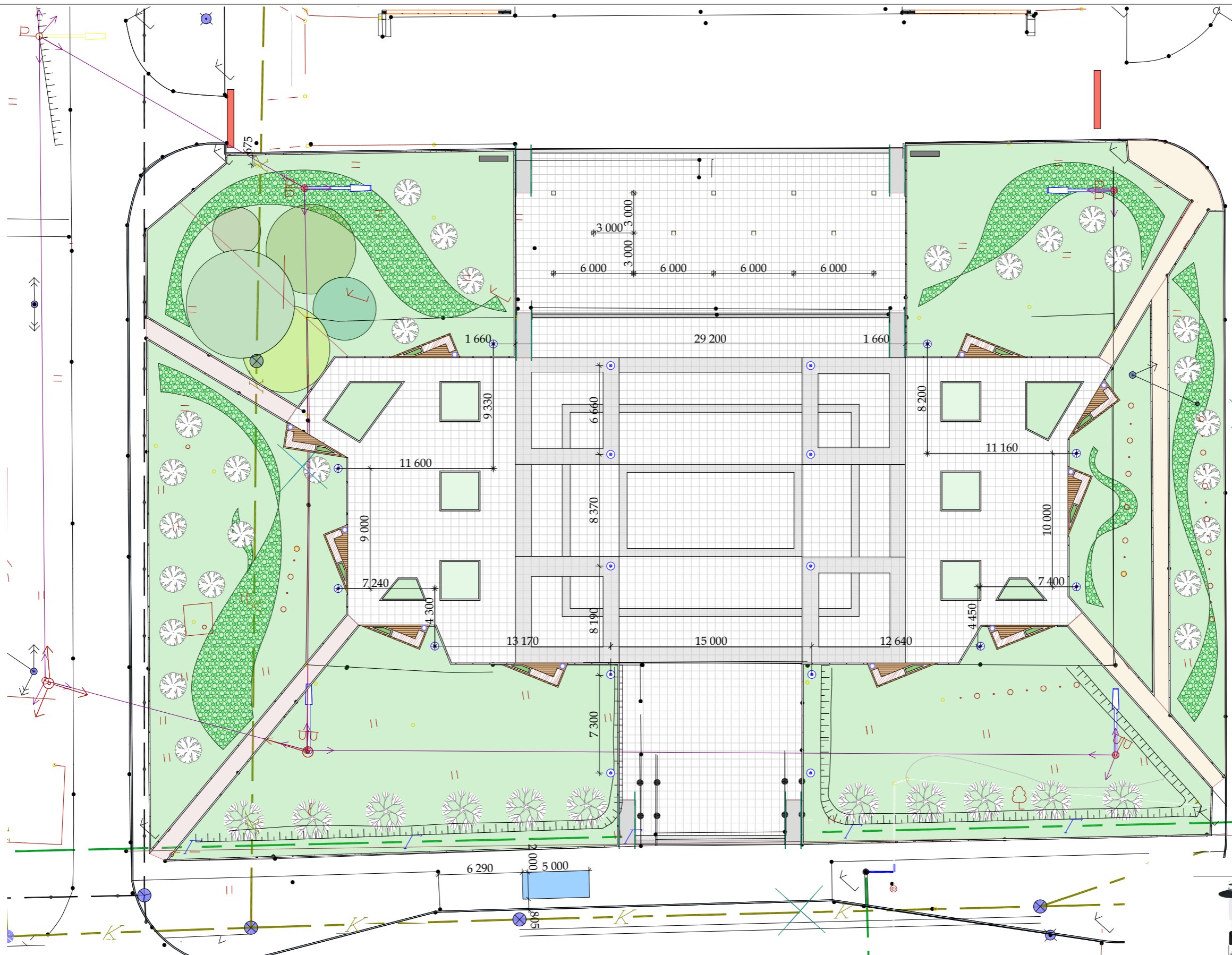
Материалы и тип покрытий

№п/п	Наименование	Условное обозначение	Эталон цвета	Цвет	Материал и тип отделки	Кол-во	Рисунок	Прим.
1	Брусчатка прессованная			Темно-красный	Брусчатка (200x100x60)	1163,0м2		
2	Брусчатка прессованная			Серый и темно-серый	Брусчатка (200x100x60)	189,0м2 37,0м2		
3	Брусчатка прессованная			Охра	Брусчатка (200x100x60)	50,0м2		


Примечания


1. Количество тротуарной плитки рассчитаны без учета обрезки
2. Подготовка основания для укладки плитки выполняется с учетом технологии эксплуатации площади (определяется Заказчиком)
3. Производителей плитки определяет Заказчик

План благоустройства. М1:300



Условные обозначения

 - уличные светильники (существующие)

 - грунтовый светодиодный светильник RGB - 14 шт
Образец светильника



 - парковые светильники - 18 шт

Образец светильника

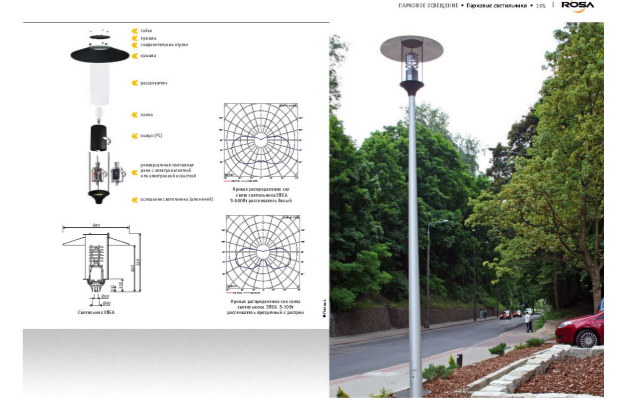
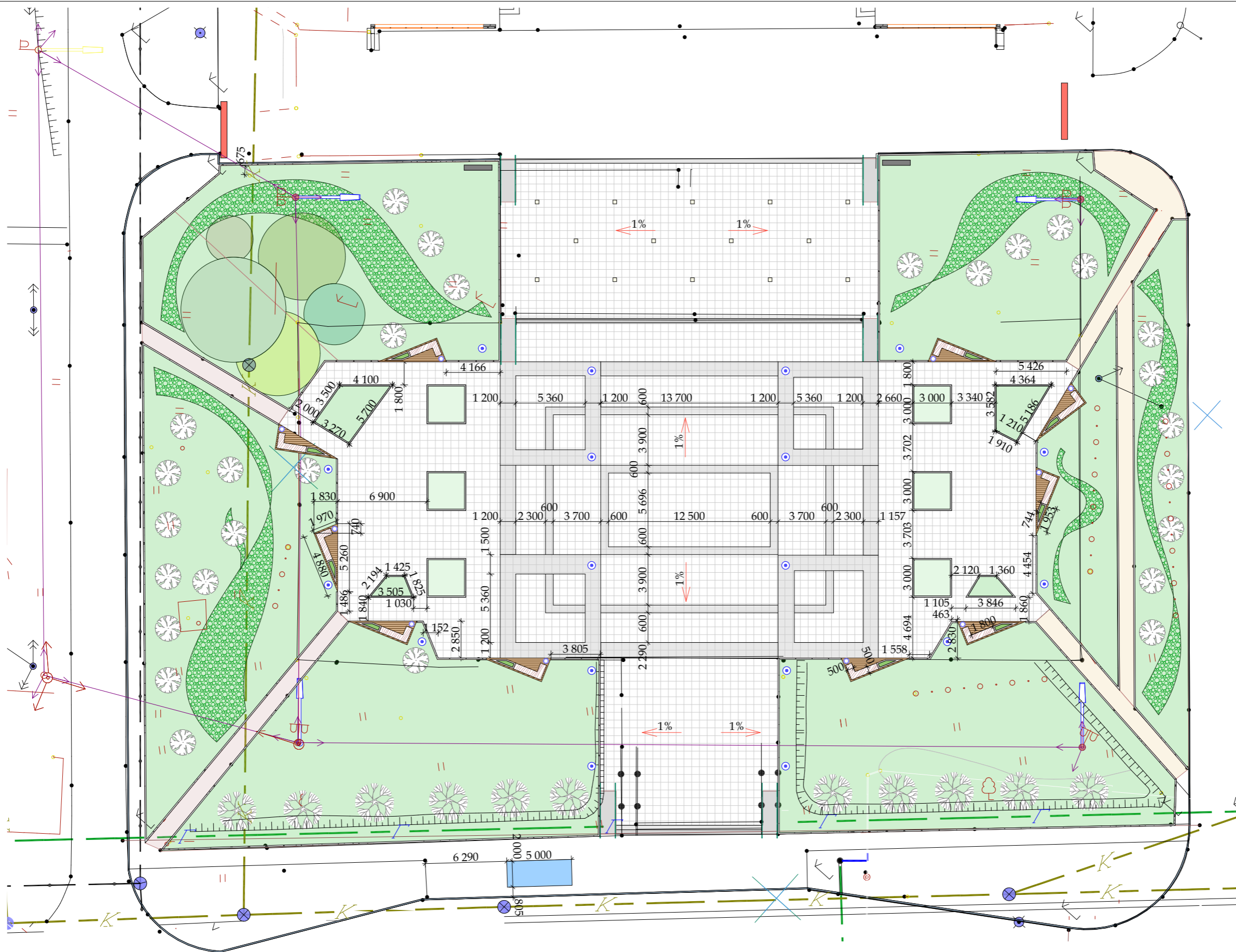
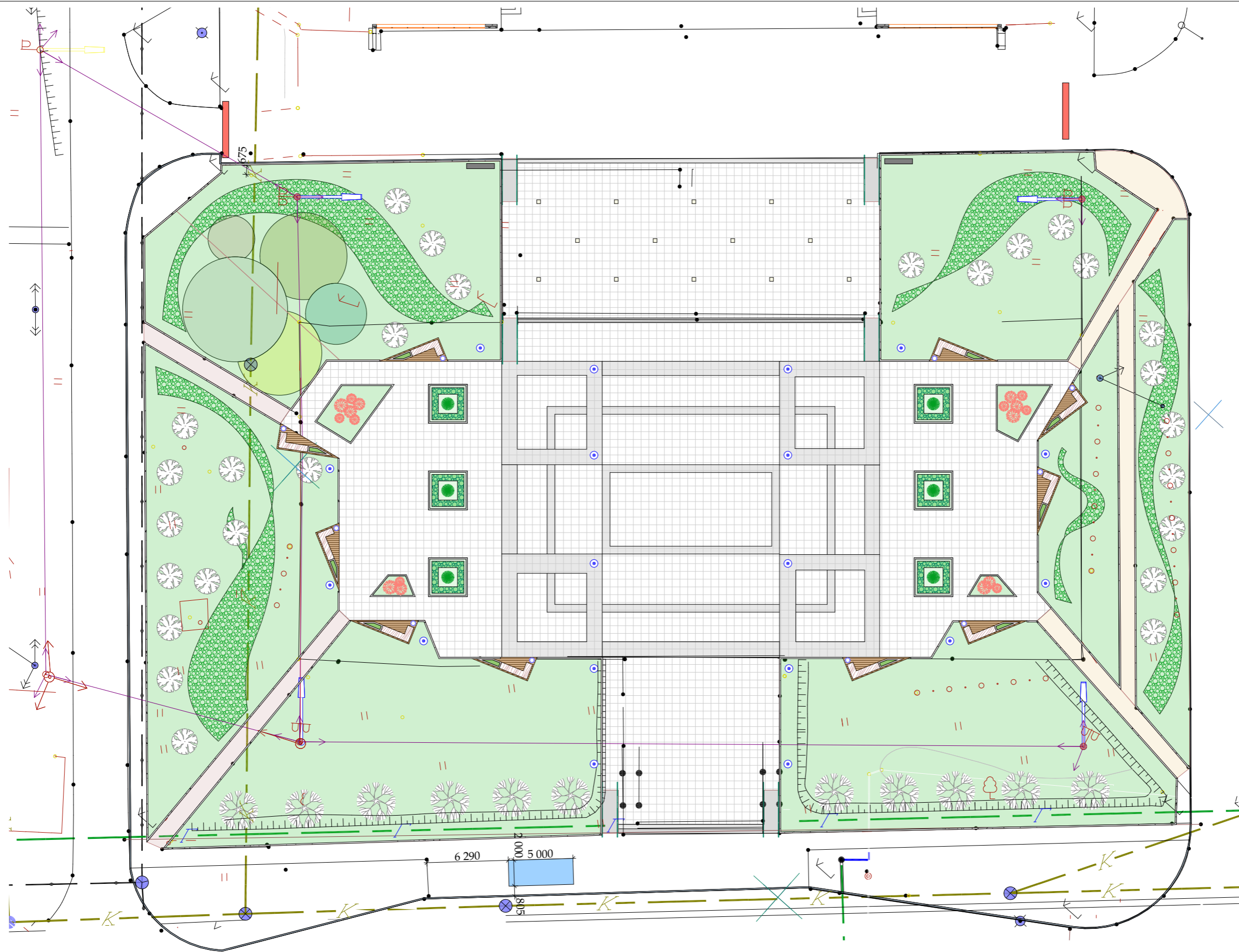


Схема размещения наружного освещения. М1:300


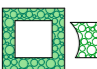



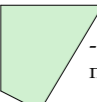



Примечания

Работы по выполнению благоустройства выполняются специализированной организацией. При укладке плитки выполнить необходимый уклон, отметки верха покрытий оставить существующими, а также необходимо предусмотреть дренаж и водоотведение



Условные обозначения

-  - туя западная
-  - живая изгородь. типа кизильник
-  - композиция цветочная
-  - лиственные деревья, средне рослые (до 3 м)
-  - существующие деревья
-  - газон рулонный или посевной - 2250,0 м2
-  - цветочная композиция вазонов

Примечание
 Работы по разработке дендроплана и посадке деревьев выполняет специализированная организация







