

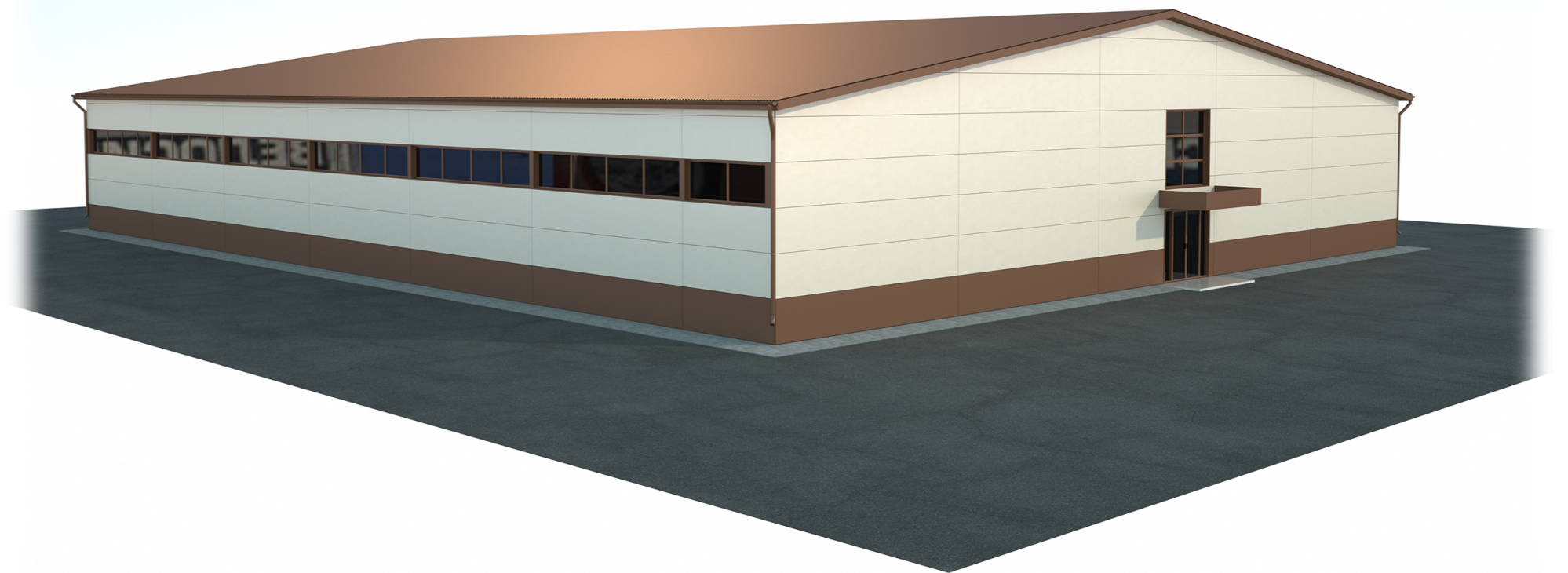


ООО «УРАЛАСПРОЕКТ»

624022 г.Сысерть ул.Быкова, 11 офис,30 тел:8-922-611-62-10 ИНН6685045674, КПП 668501001, ОГРН1136685027742

WWW.URALASPROEKT.RU

*Магазин по адресу: Свердловская
область, г. Арамиль, ул.
Пролетарская, 82*




Эскизный проект (ПД-348-12.19-ЭП)

г.2019

Ведомость чертежей основного комплекта "ЭП"

<i>№ Листа</i>	<i>Наименование листа</i>	<i>Примечание</i>
1	Ведомость чертежей основного комплекта "ЭП"	
2	Пояснительная записка	
3	Пояснительная записка	
4	Пояснительная записка	
5	Пояснительная записка	
6	Пояснительная записка	
7	Пояснительная записка	
8	Пояснительная записка	
9	Схема участка. М 1:1000. Ситуационный план.	
10	Генеральный план. М 1:500. Ситуационный план.	
11	План на отм. 0.000. М 1:200	
12	Разрез 1-1. М 1:100	
13	Фасад А-Е. М 1:100	
14	Фасад 1-8. М 1:150. Фасад 8-1. М 1:150.	
15	Фасад Е-А. М 1:100	
16	Перспективное изображение	
17	Перспективное изображение 2	
18	Перспективное изображение 3	

						<i>ПД-348-12.19-ЭП</i>			
						<i>Магазин по адресу: Свердловская область, г. Арамилы, ул. Пролетарская, 82</i>			
<i>Изм.</i>	<i>Колуч.</i>	<i>Лист</i>	<i>№Док.</i>	<i>Подп.</i>	<i>Дата</i>	<i>Эскизный проект</i>	<i>Стадия</i>	<i>Лист</i>	<i>Листов</i>
							<i>ЭП</i>	<i>1</i>	
<i>Разработал</i>		<i>Брялин С.В.</i>			<i>12.19</i>				
<i>Проверил</i>		<i>Тихонов С.В.</i>			<i>12.19</i>				
						<i>Ведомость чертежей основного комплекта "ЭП"</i>	 ООО «УРАЛАСПРОЕКТ» <small>ООО «УРАЛАСПРОЕКТ» ИНН 7607083893 ОГРН 1077607083893 www.uralasproekt.ru</small>		

Причины обращение за разрешением на отклонение от предельных параметров разрешенного строительства объекта капитального строительства:

-экономическая нецелесообразность строительства двухэтажного здания магазина;

-технологическая необходимость использования высоты этажа более 4х метров.

-уменьшить отступ в 5 метров (согласно ГПЗУ) объекта капитального строительства от границ земельного участка до 1 метра в целях организации движения автомобилей посетителей и пожарной техники, а также выравнивания застройки, и соблюдения архитектурного облика и линий застройки

1. Решение застройщика.

Настоящий проект разработан на основании следующих исходно-разрешительных документов:

- Задания на проектирование выданного заказчиком.

2. Исходно-разрешительная документация.

Исходные данные и условия для подготовки проекта на объект капитального строительства:

- Геодезическая съемка в масштабе 1:500.

Копии исходно-разрешительных документов, перечисленных в данном разделе, приведены в приложении.

Проект разработан индивидуально.

3. Сведения о функциональном назначении объекта капитального строительства. Энергетическая эффективность.

Очередность строительства и градостроительные комплексы.

Данным проектом предполагается строительство здания магазина, расположенного по адресу: г. Арамил, ул. Пролетарская, 82, Свердловской области, Сысертского района. Строительство выше указанного объекта планируется одной очередью.

Здание выполняется по индивидуально разрабатываемому проекту.

На земельном участке предполагается размещение объекта торговли:

- Здание магазина.

Сведения об объектах строительства

Участок строительства расположен по адресу: г. Арамил, ул. Пролетарская, 82, Свердловской области, Сысертского района. Абсолютные отметки поверхности площадки изысканий изменяются в пределах 215,82-218,62м.

Размеры здания магазина в осях 30,0х38,9м. Элементы благоустройства привязаны к наружным граням стен здания. Мусорные контейнеры размещаются на хозяйственной площадке, запроектированы контейнеры закрытого типа с использованием мешков для мусора, что исключает санитарно-защитную зону от контейнеров.

Архитектурные решения.

Здание магазина:

Здание одноэтажное.

Габариты здания в осях 30,0 х 38,9м.

Высота здания 7,85 м.

Класс ответственности здания - II.

Степень огнестойкости здания (по ФЗ РФ №123-ФЗ, СНиП 31-05-2003) - III Класс конструктивной пожарной опасности - CO

Класс функциональной пожарной опасности здания - Ф3.1

Категория здания по взрывопожарной и пожарной опасности - Д.

Класс энергоэффективности - В

За относительную отметку 0.000 принята отметка уровня чистого пола этажа, соответствующая абсолютной отметке 218,00

Состав помещений определен в соответствии с действующими нормами и правилами.


В здании размещаются: 2 тамбура, торговый зал, 2 туалета, техническое помещение, умывальная комната. Внутреннее пространство здания магазина решено по принципу свободной планировки и разделено на функциональные зоны.

Основной вход в здание расположен между осей В-Г, по оси 1 и по оси 8.

Штат сотрудников - 15 человек. 13 чел. в максимальную смену.

Пути эвакуации:

1. Два выхода из торгового зала, через тамбуры непосредственно наружу.

						ПД-348-12.19-ЭП			
						Магазин по адресу: Свердловская область, г. Арамил, ул. Пролетарская, 82			
Изм.	Колуч.	Лист	№Док.	Подп.	Дата		Стадия	Лист	Листов
Разработал		Брялин С.В.			12.19	Эскизный проект	ЭП	2	
Проверил		Тихонов С.В.			12.19				
						Пояснительная записка	 ООО «УРАЛАСПРОЕКТ» www.URALASPROEKT.RU		

Здание запроектировано из металлического каркаса, обшитого сэндвич-панелями.

Компоновочные схемы этажа приняты по заданию заказчика и в соответствии с проектом.

Фундаменты здания - свайно-ростверковый фундамент.

Наружные стены приняты - сэндвич-панель В=120мм.

Перекрытие - металлические фермы.

Кровля - металлический профилированный лист.

Оконные блоки выполнить из поливинилхлоридного профиля с заполнением двойными стеклопакетами R=0,6 м²*Вт /°С по ГОСТ 30674-99), открывающимися во внутрь помещения.

Конструктивная схема здания.

Здание представляет простой объем с прямоугольной конфигурацией в плане размеры в осях 30,0х38,9м.

Геометрическая неизменяемость конструкций здания в поперечном направлении болтовым соединением металлических ферм и колонн.

Отделка фасадов.

Цоколь - сэндвич-панель цвет RAL 8007 Олень коричневый.

Стены - сэндвич-панель цвет RAL 1013 Жемчужно-белый.

Окна - из поливинилхлоридного профиля с двухкамерным стеклопакетом, цвет профиля - белый.

Условия строительства и эксплуатации здания.

Изоляция стен здания от градостроительного шума соответствует нормам СНиПа 23-03-2003 «Защита от шума», СН2.2.4/2.1.8.562-96 «Шум на рабочих местах.....».

Коэффициент естественной освещенности в помещениях проектируемого здания соответствует требованиям СНиПа 23-05-95 «Естественное и искусственное освещение» и СанПиНу «Гигиенические требования к естественному и совмещенному освещению».

Все строительные и отделочные материалы, а также материалы, применяемые для монтажа систем вентиляции, холодного и горячего водоснабжения, должны иметь гигиеническое заключение, выданное органами и учреждениями государственной санитарно-эпидемиологической службы.

Данные по энергосбережению

Проектом предусмотрено выполнение наружных стен на основании СНиП 23-02-2003 согласно выполнения целевой программы энергосбережения г. Екатеринбурга.

Ограждающие конструкции зданий (приведенные сопротивления теплопередачи) выполнены из условий энергосбережения согласно СНиП 23-02-2003 «Тепловая защита зданий».

Для точного учета расхода энергоресурсов проектом предусматривается установка счетчиков:

- тепловой энергии в ИТП;
- горячей воды,
- холодной воды

Проектом предусматривается усиленная теплоизоляция трубопроводов теплотрассы, оборудования и поддержание необходимого перепада давления (расхода) на вводе.

4. Инженерное обеспечение.

4.1. Водоснабжение.

Для питьевых нужд - привозная вода.

Для хозяйственных нужд - скважина.

4.2. Канализация.

Водонепроницаемый выгреб.

4.3. Теплоснабжение.

От автономного газового котла.


4.4. Электроснабжение и электроосвещение.

От централизованных сетей.

5. Сведения о категории земель, на которых проектируется объект капитального строительства 66:33:0101002:85

Категория земель - земли населенных пунктов.

Площадь - 2,3463 Га.

						ПД-348-12.19-ЭП			
						Магазин по адресу: Свердловская область, г. Арамиль, ул. Пролетарская, 82			
Изм.	Колуч.	Лист	№Док.	Подп.	Дата				
						Эскизный проект	Стадия	Лист	Листов
Разработал		Брялин С.В.			12.19		ЭП	3	
Проверил		Тихонов С.В.			12.19				
						Пояснительная записка	 ООО «УРАЛАСПРОЕКТ» WWW.URALASPROEKT.RU		

6. Сведения об использованных в проекте изобретениях, результатах проведенных патентных исследований.

При разработке проекта патентные исследования не проводились, изобретения в данном проекте не применялись.

7. Техничко-экономические показатели проектируемого объекта капитального строительства.

Наименование показателя	Единица измерения	Количество	Примечание
Этажность общая (по СНиП 31-06-2009)	шт.	1	
в т. ч.:			
надземных	шт.	1	
подземных	шт.	-	
Расчетное число работников	чел/сут	15	
Вместимость	Чел.	180	
Общая площадь магазина (по СНиП 31-06-2009):	м ²	1178,9	
Площадь застройки	м ²	1200,0	
Строительный объем здания	м ³	7830,0	
в т. ч.:			
объем надземной части	м ³	7830,0	
объем подземной части	м ³	-	
Пропускная способность	чел/час	320	
Количество касс	шт.	6	

7.2. Основные показатели по генеральному плану.

Наименование показателя	Единица измерения	Количество	Примечание
Площадь территории в границах отвода	м ²	23463,0	
Площадь территории в границах благоустройства	м ²	1663,2	
Площадь застройки проектируемой части	м ²	1200,0	
Площадь твердых покрытий в гр. благоустройства	м ²	463,2	
Площадь озеленения	м ²	0	
Плотность существующей застройки	%	29,6	
Плотность проектируемой застройки	%	5,1	
Общая плотность застройки	%	34,7	

8. Специальные технические условия.

Специальные технические условия на данный объект не разрабатывались.

9. Проектная мощность объекта капитального строительства.

Проектируемое здание магазина предназначено для осуществления розничной торговли.

Режим работы магазина - ежедневный, с 9.00 до 21.00, для администрации и рабочих - 8 часов в сутки, 5 дней в неделю, для охранников - круглосуточный.

Штатное расписание: директор - 1 чел. (1 чел. в смену), Продавец-кассир - 8 чел. (8 чел. в смену), Грузчик - 2 чел. (1 чел. в смену), Охранник - 4 чел. (2 чел. в смену). Итого 15 чел., 13 чел. в максимальную смену.

10. Сведения о компьютерных программах, которые использовались при выполнении расчетов конструктивных элементов зданий и сооружений.

При выполнении расчетов конструктивных элементов использовался ПК NormCAD 8.1, предоставленный ООО ЦРСАП «САПРОТОН» на основе лицензионного соглашения.

11. Этапы строительства объекта.


Строительство объекта капитального строительства предполагается в один этап.

12. Противопожарные мероприятия.

Для обеспечения пожаробезопасности в помещениях предусматривается устройство автоматической пожарной сигнализации и размещение первичных средств, в соответствии с требованиями таб.1 приложения 3 ППБ-01-93.

Эвакуация людей, пути эвакуации и эвакуационные выходы.

Эвакуация (п. 6.2 СНиП 21-01-97*) представляет собой процесс организованного самостоятельного движения людей наружу из помещений, в которых имеется возможность воздействия на них опасных факторов пожара. Эвакуацией также следует считать несамостоятельное перемещение людей, относящихся к маломобильным группам населения, осуществляемое обслуживающим персоналом. Эвакуация осуществляется по путям эвакуации через эвакуационные выходы. Также в обиходе используются термины пожарная эвакуация, эвакуация здания.

						ПД-348-12.19-ЭП			
						Магазин по адресу: Свердловская область, г. Арамиль, ул. Пролетарская, 82			
Изм.	Колуч.	Лист	№Док.	Подп.	Дата				
						Эскизный проект	Стадия	Лист	Листов
Разработал		Брялин С.В.			12.19		ЭП	4	
Проверил		Тихонов С.В.			12.19	Пояснительная записка	 ООО «УРАЛАСПРОЕКТ» ООО «УРАЛАСПРОЕКТ» WWW.URALASPROEKT.RU		

Эвакуация людей при пожаре (ГОСТ 12.1.033-81*) вынужденный процесс движения людей из зоны, где имеется возможность воздействия на них опасных факторов пожара

Спасение (п. 6.3 СНиП 21-01-97*) представляет собой вынужденное перемещение людей наружу при воздействии на них опасных факторов пожара или при возникновении непосредственной угрозы этого воздействия. Спасение осуществляется самостоятельно, с помощью пожарных подразделений или специально обученного персонала, в том числе с использованием спасательных средств, через эвакуационные и аварийные выходы.

Путь эвакуации - последовательность коммуникационных участков, ведущих от мест пребывания людей в безопасную зону. Такой путь должен быть защищен требуемым нормами комплексом объемно-планировочных, эргономических, конструктивных и инженерно-технических решений, а также организационных мероприятий.

Эвакуационный выход - выход на путь эвакуации ведущий в безопасную при пожаре зону и отвечающий требованиям безопасности.

Мероприятия, обеспечивающие защиту путей эвакуации.

- Объемно-планировочные: кратчайшие расстояния до эвакуационных выходов, их достаточная ширина, изоляция путей эвакуации от пожаро- и взрывоопасных помещений, возможность движения к нескольким эвакуационным выходам и т.п.
- Эргономические: назначение размеров эвакуационных путей и выходов отвечающих антропометрическим размерам людей, особенностям их движения, нормирование усилий при открывании дверей и т.п.
- Конструктивные: прочность, устойчивость и надежность конструкций эвакуационных путей и выходов, нормирование горючести отделки на путях эвакуации, перепадов высот на путях движения, размеров ступеней, уклона лестниц и пандусов и др.
- Инженерно-технические мероприятия: организация противодымной защиты, оборудование автоматическими установками пожаротушения, проектирование требуемой освещенности, размещение световых указателей, громкоговорителей системы оповещения и др.
- Организационные: обеспечение функционирования всех эвакуационных выходов при пожаре и поддержание на требуемом уровне объемно-планировочных, конструктивных, эргономических и инженерных показателей, например: предупреждение загромождения эвакуационных путей и выходов горючими материалами, а также предметами, уменьшающую их пропускную способность и т.п.

Общие требования к эвакуационным путям и эвакуационным выходам по СНиП 21-01-97* "Пожарная безопасность зданий и сооружений".

Эвакуационные выходы, принятые в здании магазина:

Эвакуация из здания осуществляется из торгового зала через тамбур непосредственно наружу.

10. Сведения о компьютерных программах, которые использовались при выполнении расчетов конструктивных элементов зданий и сооружений.

При выполнении расчетов конструктивных элементов использовался ПК NormCAD 8.1, предоставленный ООО ЦРСАП «САПРОТОН» на основе лицензионного соглашения.

11. Этапы строительства объекта.

Строительство объекта капитального строительства предполагается в один этап.

12. Противопожарные мероприятия.


Для обеспечения пожаробезопасности в помещениях предусматривается устройство автоматической пожарной сигнализации и размещение первичных средств, в соответствии с требованиями таб.1 приложения 3 ППБ-01-93.

Эвакуация людей, пути эвакуации и эвакуационные выходы.

Эвакуация (п. 6.2 СНиП 21-01-97*) представляет собой процесс организованного самостоятельного движения людей наружу из помещений, в которых имеется возможность воздействия на них опасных факторов пожара. Эвакуацией также следует считать несамостоятельное перемещение людей, относящихся к маломобильным группам населения, осуществляемое обслуживающим персоналом. Эвакуация осуществляется по путям эвакуации через эвакуационные выходы. Также в обиходе используются термины пожарная эвакуация, эвакуация здания.

Эвакуация людей при пожаре (ГОСТ 12.1.033-81*) вынужденный процесс движения людей из зоны, где имеется возможность воздействия на них опасных факторов пожара

Спасение (п. 6.3 СНиП 21-01-97*) представляет собой вынужденное перемещение людей наружу при воздействии на них опасных факторов пожара или при возникновении непосредственной угрозы этого воздействия. Спасение осуществляется

						ПД-348-12.19-ЭП			
						Магазин по адресу: Свердловская область, г. Арамиль, ул. Пролетарская, 82			
Изм.	Колуч.	Лист	№Док.	Подп.	Дата				
						Эскизный проект	Стадия	Лист	Листов
Разработал		Брялин С.В.			12.19		ЭП	5	
Проверил		Тихонов С.В.			12.19				
						Пояснительная записка	 ООО «УРАЛАСПРОЕКТ» <small>ООО «УРАЛАСПРОЕКТ» ИНН 7607023893 ОГРН 1077607023893</small> WWW.URALASPROEKT.RU		

Мероприятия по борьбе с насекомыми.

При эксплуатации в производственных, жилых помещениях, общественных зданиях, сооружениях, транспорта следует соблюдать меры, препятствующие проникновению, обитанию, размножению и расселению синантропных членистоногих, в том числе:

- своевременный ремонт и герметизацию швов и стыков плит и межэтажных перекрытий, мест ввода и прохождения электропроводки, санитарно-технических и других коммуникаций через перекрытия, стены и другие ограждения, мест стыковки вентиляционных блоков;
- обеспечение уборки и дезинсекции в соответствии с санитарными правилами для объекта;
- уплотнение дверей, применение устройств автоматического закрывания дверей, укрытие вентиляционных отверстий съемными решетками, остекление (укрытие мелкоячеистой сеткой) окон;
- устройство и поддержание в исправности цементной (асфальтовой) стяжки пола;
- поддержание в исправном состоянии отмосток и водостоков;

Мероприятия по борьбе с грызунами.

При проектировании и строительстве объектов предусматриваются и осуществляются инженерно-строительные, санитарно-технические и санитарно-гигиенические мероприятия для исключения возможности доступа грызунов в строение, к пище, воде, препятствующие их расселению и не благоприятствующие обитанию.

- Основной особенностью наиболее эффективной методики борьбы с синантропными грызунами является применение средств борьбы во всех без исключения местах обитания грызунов и непрерывность этого воздействия. Среди имеющихся средств борьбы наиболее полно удовлетворяют указанным требованиям антикоагулянты (зоокумарин, ратиндан) в составе долго сохраняющихся отравленных приманок. При соблюдении мер предосторожности приманки с зоокумаринном могут быть использованы во всех без исключения категориях объектов и находиться там неограниченно долго.

По охране растительного и животного мира:


- устройство газонов на территории, свободной от застройки и твердых покрытий;
- посадка на прилегающей к территории деревьев и кустарников при посадке внимательно изучить сведения об инженерных сетях.

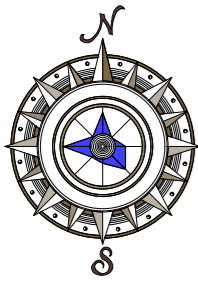
15. Заверение проектной организации о том, что проект разработан в соответствии с заданием на проектирование, градостроительным регламентом, строительными норм и правил, сводов правил.

Проект разработан в соответствии с заданием на проектирование, градостроительным регламентом, строительными норм и правил, сводов правил.

Технические решения, представленные в проекте, соответствуют требованиям экологических, санитарно-гигиенических, противопожарных норм, а также норм промышленной безопасности и другой нормативно-технической документации, действующей на территории Российской Федерации, и обеспечивают взрывопожарную безопасность и безопасную для жизни и здоровья людей эксплуатацию объекта при соблюдении предусмотренных проектом мероприятий.

Проект выполнен в соответствии с требованиями действующих стандартов и обеспечивает взрыво и пожаробезопасность при эксплуатации объекта. Свидетельство о допуске к работам: №П-175-6685045674-01 от 02.12.2013г.

						ПД-348-12.19-ЭП			
						Магазин по адресу: Свердловская область, г. Арамилы, ул. Пролетарская, 82			
Изм.	Колуч.	Лист	№Док.	Подп.	Дата		Стадия	Лист	Листов
						Эскизный проект	ЭП	8	
Разработал		Брялин С.В.			12.19				
Проверил		Тихонов С.В.			12.19				
						Пояснительная записка	 ООО «УРАЛАСПРОЕКТ» www.URALASPROEKT.RU		

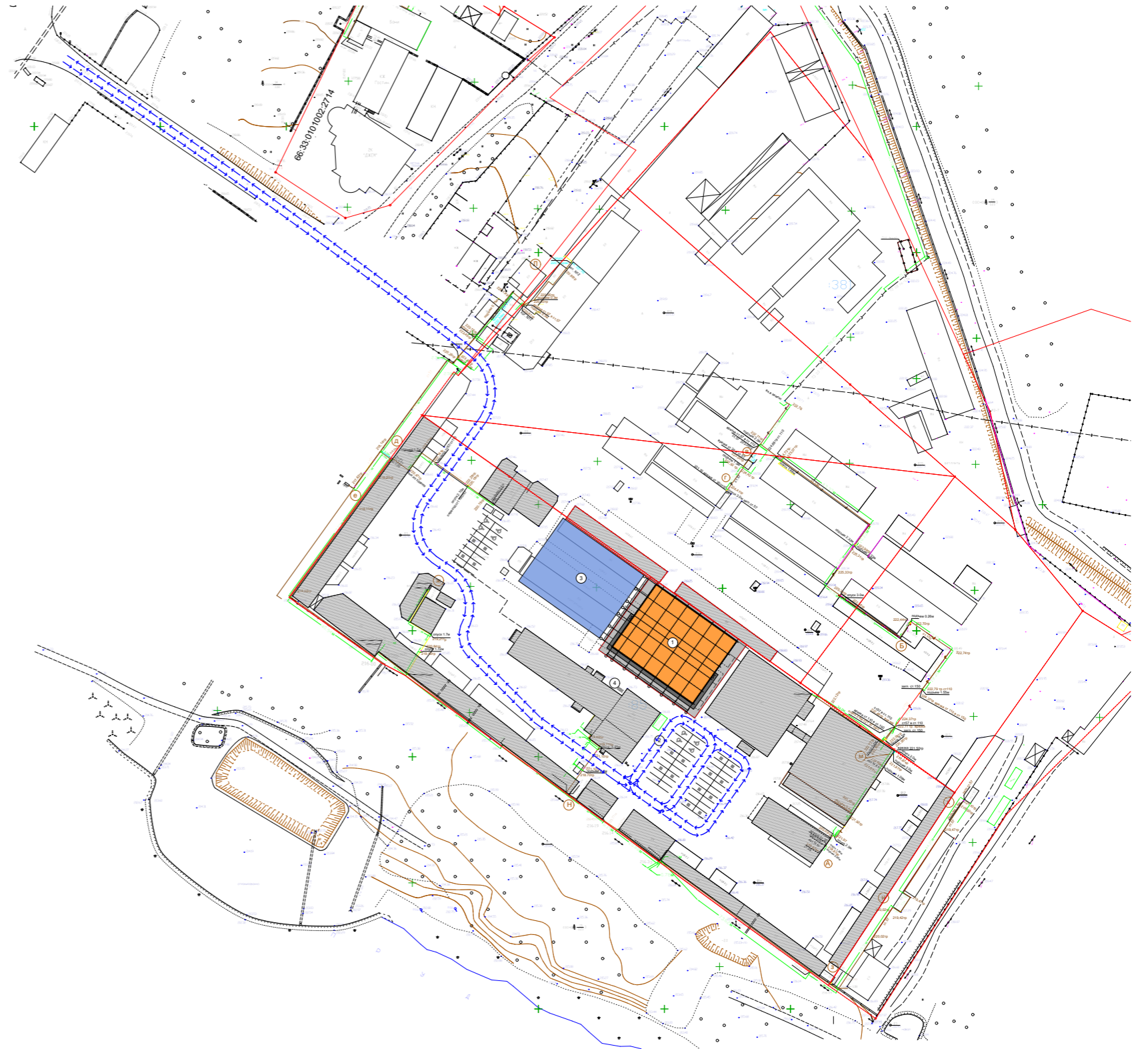


Ситуационный план



66:33:0101002:85

Генеральный план. М 1:2000



Условные обозначения



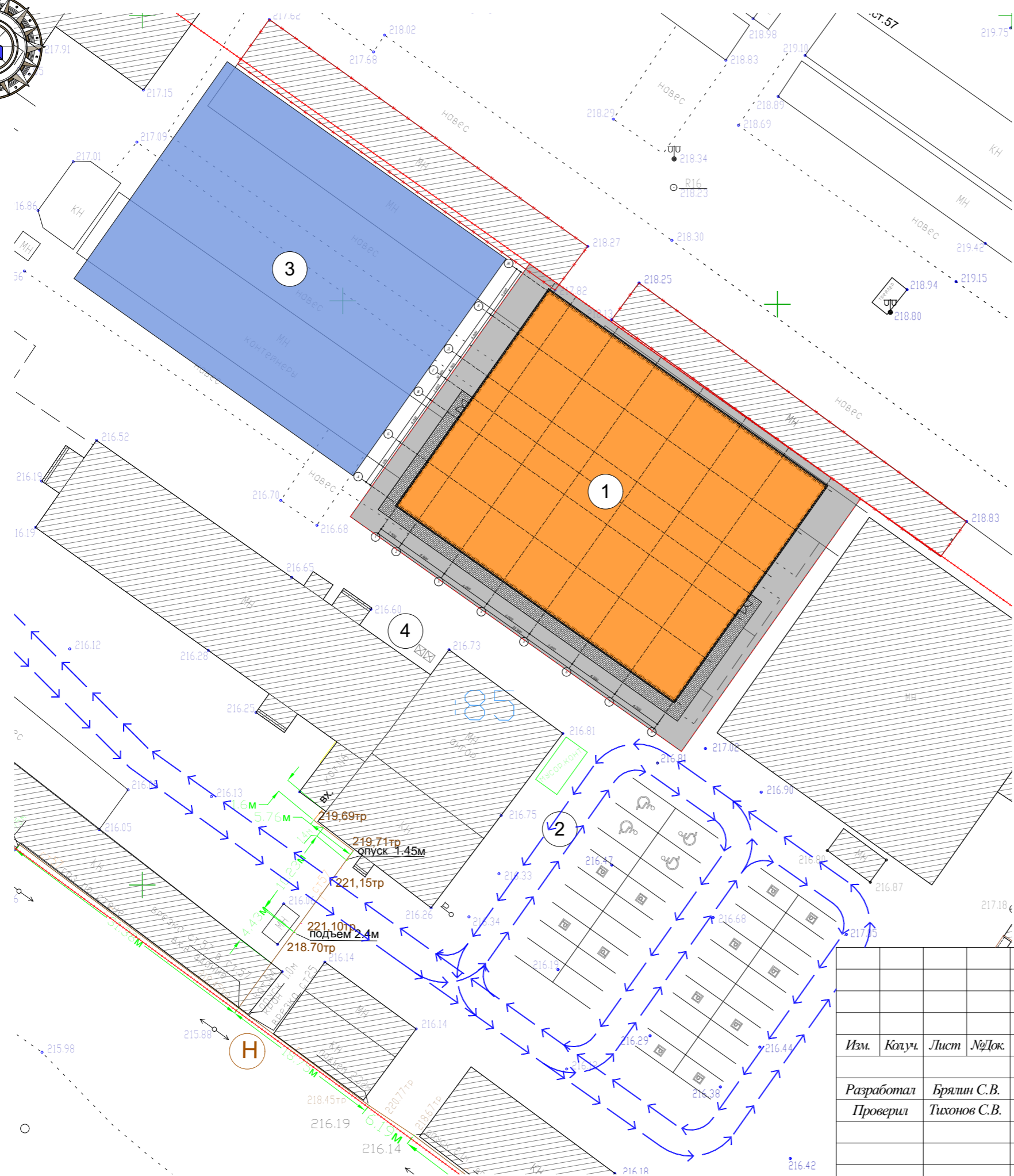
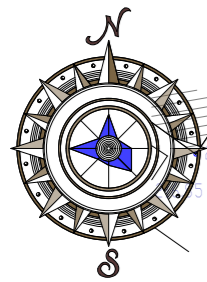
Границы земельного участка



Траектория движения транспорта

						ПД-348-12.19-ЭП				
						Магазин по адресу: Свердловская область, г. Арамиль, ул. Пролетарская, 82				
Изм.	Колуч.	Лист	№Док.	Подп.	Дата	Эскизный проект	Стадия	Лист	Листов	
Разработал		Брялин С.В.			12.19		ЭП	9		
Проверил		Тихонов С.В.			12.19					
						Схема участка. М 1:1000. Ситуационный план.				

Генеральный план. М 1:500



Условные обозначения

- Проектируемое здание магазина
- Перспективная застройка
- Существующая застройка
- Покрытие бехатон
- Асфальтовое покрытие
- Условные границы благоустройства территории
- ✕ Здания, подлежащие сносу
- ➔ Траектория движения транспорта

Технико-экономические показатели

Наименование	Площадь	Прим.
Площадь земельного участка, м ²	23463,0	
Площадь тер. в границах благ-ства, м ²	1663,2	
Площадь проектируемой застройки, м ²	1200,0	
Площадь покрытий в границах благ-ства, м ²	463,2	
Строительный объем, м ³	7830,0	

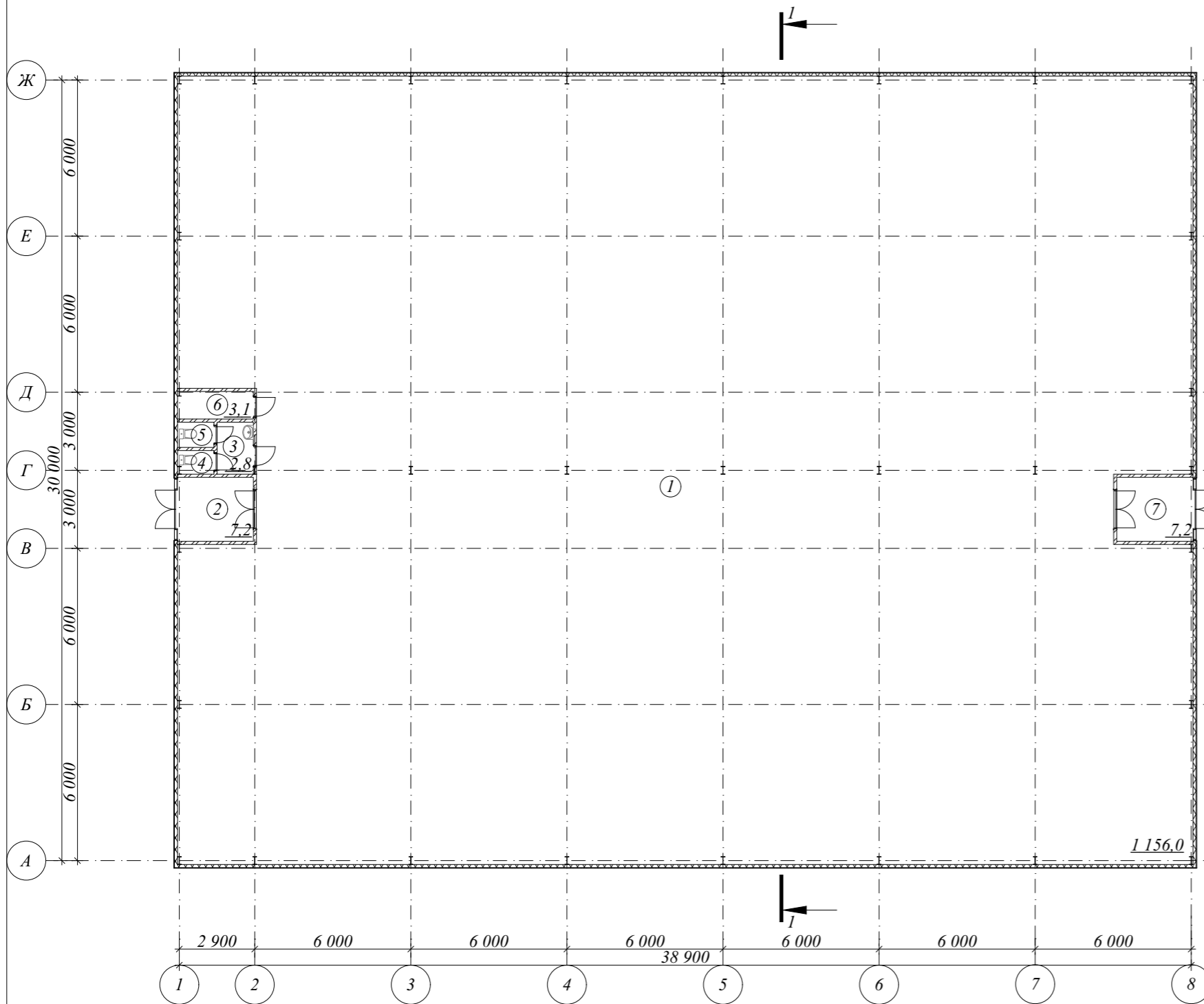
Экспликация зданий и сооружений

№ на плане	Наименование	Площадь	Прим.
1	Здание магазина		проектир.
2	Автостоянка легкового транспорта т.с. на 18 м/м		проектир.
3	Здание магазина перспективной застройки		проектир.
4	Площадка для мусороконтейнеров		проектир.

ПД-348-12.19-ЭП					
Магазин по адресу: Свердловская область, г. Арамиль, ул. Пролетарская, 82					
Изм.	Колуч.	Лист	№Док.	Подп.	Дата
Разработал	Брялин С.В.				12.19
Проверил	Тихонов С.В.				12.19
Эскизный проект				Стадия	Лист
Генеральный план. М 1:500. Ситуационный план.				ЭП	10
				Листов	



План на отм. 0.000. М 1:200

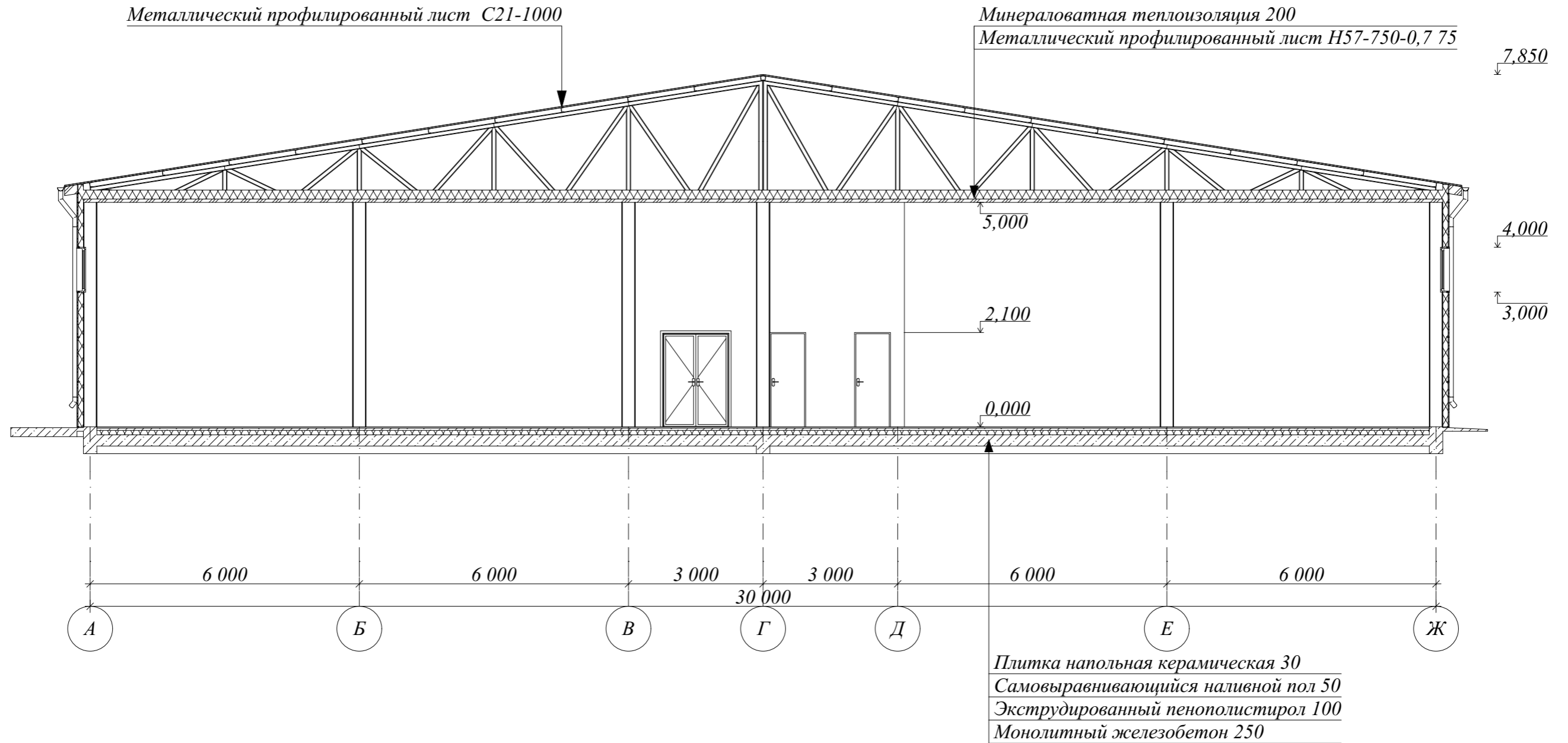


Экспликация помещений.

№ Пом	Наименование помещения	Площадь	Примечание
1	Торговый зал	1 156,0	
2	Тамбур	7,2	
3	Умывальная комната	2,8	
4	Туалет	1,2	
5	Туалет	1,4	
6	Техническое помещение	3,1	
7	Тамбур	7,2	
		1 178,9 м ²	

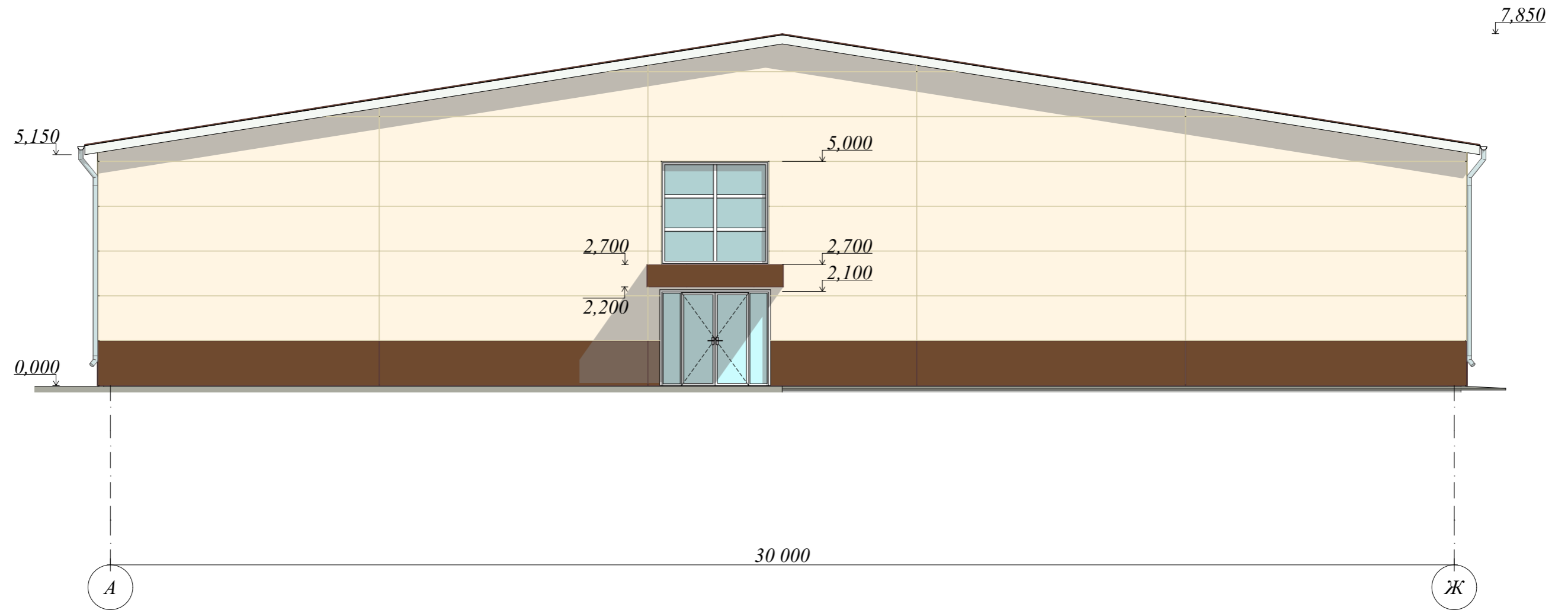
						ПД-348-12.19-ЭП			
						Магазин по адресу: Свердловская область, г. Арамилы, ул. Пролетарская, 82			
Изм.	Колуч.	Лист	№Док.	Подп.	Дата	Эскизный проект	Стадия	Лист	Листов
							ЭП	11	
Разработал		Брялин С.В.			12.19				
Проверил		Тихонов С.В.			12.19				
						План на отм. 0.000. М 1:200			

Разрез 1-1. М 1:100



						ПД-348-12.19-ЭП			
						Магазин по адресу: Свердловская область, г. Арамиль, ул. Пролетарская, 82			
Изм.	Колуч.	Лист	№Док.	Подп.	Дата	Эскизный проект	Стадия	Лист	Листов
Разработал		Брялин С.В.			12.19		ЭП	12	
Проверил		Тихонов С.В.			12.19				
						Разрез 1-1. М 1:100			

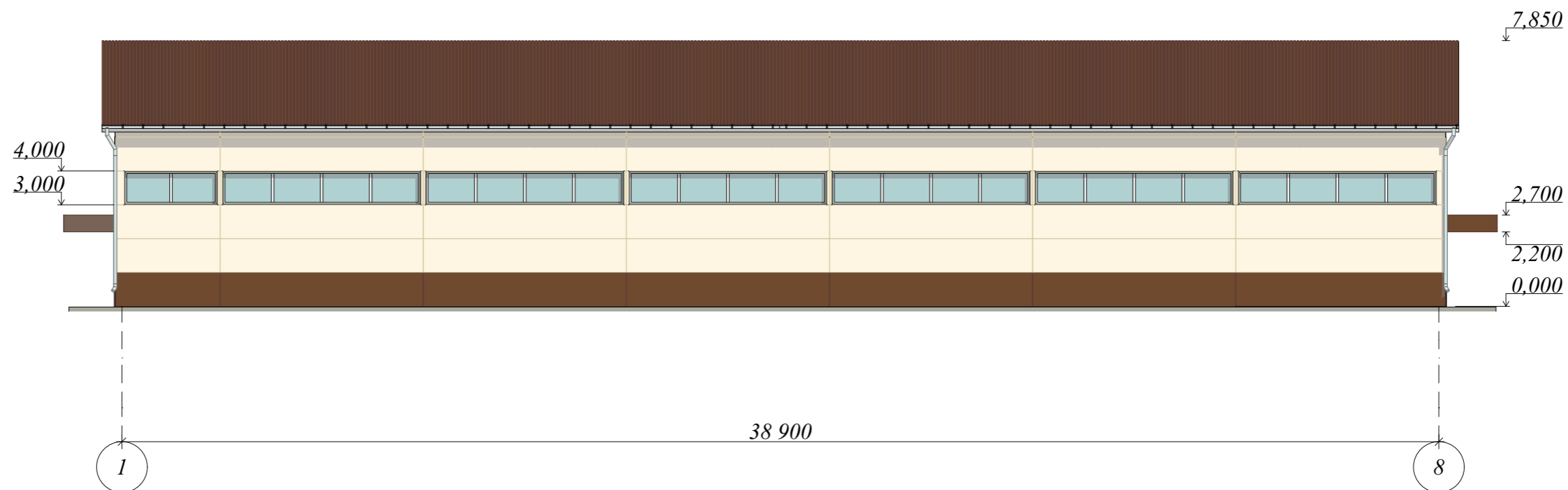
Фасад А-Е. М 1:100



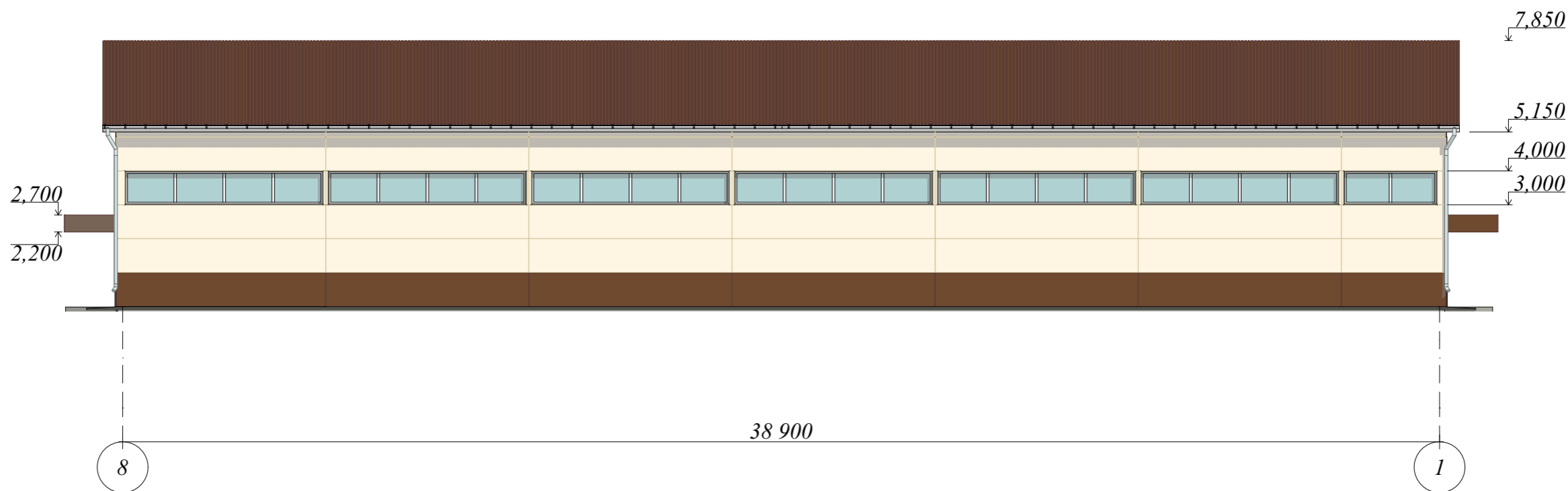
Сэндвич-панель RAL 1013 (Цвет Жемчужно-белый)
 Сэндвич-панель RAL 8007 (Цвет Олень-коричневый)


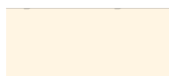

						ПД-348-12.19-ЭП			
						Магазин по адресу: Свердловская область, г. Арамиль, ул. Пролетарская, 82			
Изм.	Колуч.	Лист	№Док.	Подп.	Дата	Эскизный проект	Стадия	Лист	Листов
Разработал	Брялин С.В.				12.19		ЭП	13	
Проверил	Тихонов С.В.				12.19				
						Фасад А-Е. М 1:100			

Фасад 1-8. М 1:150




Фасад 8-1. М 1:150

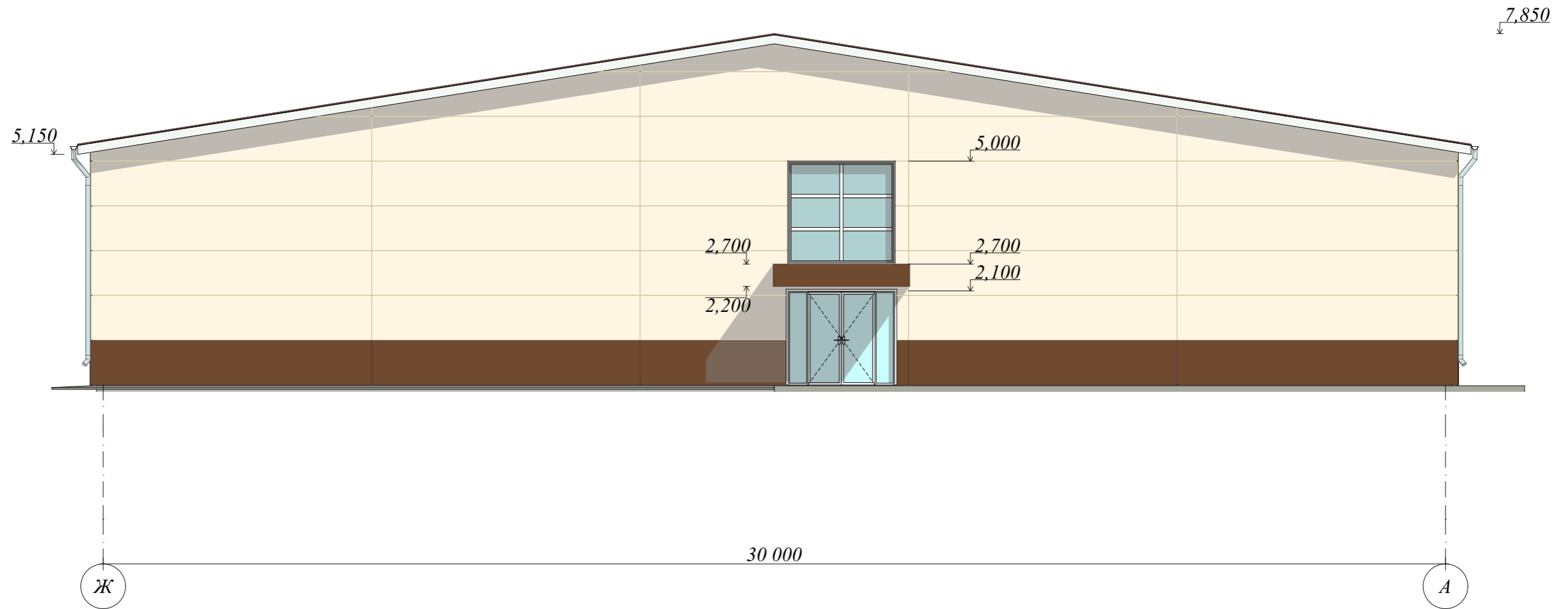


-  Металлический профилированный профиль RAL 8007 (Цвет Олень коричневый)
-  Сэндвич-панель RAL 1013 (Цвет Жемчужно-белый)
-  Сэндвич-панель RAL 8007 (Цвет Олень коричневый)

Изм.	Колуч.	Лист	№Док.	Подп.	Дата
Разработал		Брялин С.В.			12.19
Проверил		Тихонов С.В.			12.19


ПД-348-12.19-ЭП		
Магазин по адресу: Свердловская область, г. Арамиль, ул. Пролетарская, 82		
Эскизный проект	Стадия	Лист
	ЭП	14
Фасад 1-8. М 1:150. Фасад 8-1. М 1:150.		 ООО «УРАЛАСПРОЕКТ» <small>ООО «УРАЛАСПРОЕКТ» является членом Союза архитекторов России</small> WWW.URALASPROEKT.RU

Фасад Е-А. М 1:100




Сэндвич-панель RAL 1013 (Цвет Жемчужно-белый)

Сэндвич-панель RAL 8007 (Цвет Олень коричневый)

						ПД-348-12.19-ЭП			
						Магазин по адресу: Свердловская область, г. Арамиль, ул. Пролетарская, 82			
Изм.	Колуч.	Лист	№Док.	Подп.	Дата	Эскизный проект	Стадия	Лист	Листов
Разработал	Брялин С.В.				12.19		ЭП	15	
Проверил	Тихонов С.В.				12.19				
						Фасад Е-А. М 1:100		 ООО «УРАЛАСПРОЕКТ» <small>ООО «УРАЛАСПРОЕКТ» ИНН 7607083893 ОГРН 1077607083893</small> WWW.URALASPROEKT.RU	


Перспективное изображение



						<i>ПД-348-12.19-ЭП</i>			
						<i>Магазин по адресу: Свердловская область, г. Арамиль, ул. Пролетарская, 82</i>			
<i>Изм.</i>	<i>Колуч.</i>	<i>Лист</i>	<i>№Док.</i>	<i>Подп.</i>	<i>Дата</i>	<i>Эскизный проект</i>	<i>Стадия</i>	<i>Лист</i>	<i>Листов</i>
							<i>ЭП</i>	<i>16</i>	
<i>Разработал</i>		<i>Брялин С.В.</i>			<i>12.19</i>				
<i>Проверил</i>		<i>Тихонов С.В.</i>			<i>12.19</i>				
						<i>Перспективное изображение</i>	 ООО «УРАЛАСПРОЕКТ» <small>ООО «УРАЛАСПРОЕКТ» ИНН 7607083893 ОГРН 1077607083893</small> WWW.URALASPROEKT.RU		

Перспективное изображение 2



						<i>ПД-348-12.19-ЭП</i>			
						<i>Магазин по адресу: Свердловская область, г. Арамиль, ул. Пролетарская, 82</i>			
							<i>Стадия</i>	<i>Лист</i>	<i>Листов</i>
						<i>Эскизный проект</i>	<i>ЭП</i>	<i>17</i>	
						<i>Перспективное изображение 2</i>			

<i>Изм.</i>	<i>Колуч.</i>	<i>Лист</i>	<i>№Док.</i>	<i>Подп.</i>	<i>Дата</i>

Перспективное изображение проектируемого объекта
капитального строительства, встроенное в фотографию
реального состояния окружающей застройки



						ПД-348-12.19-ЭП			
						Магазин по адресу: Свердловская область, г. Арамиль, ул. Пролетарская, 82			
Изм.	Колуч.	Лист	№Док.	Подп.	Дата	Эскизный проект	Стадия	Лист	Листов
							ЭП	18	
							Перспективное изображение 3	