

## ООО «Здоровая семья»

1. Разрешения на отклонение от предельных параметров разрешенного строительства, реконструкции объекта капитального строительства в части установления минимальных отступов от границы земельного участка в целях определения мест допустимого размещения зданий с 3 (5) метров до 0 с целью строительства и реконструкций объектов капитального строительства, расположенных на земельном участке с кадастровым номером: 66:33:0101002:2609

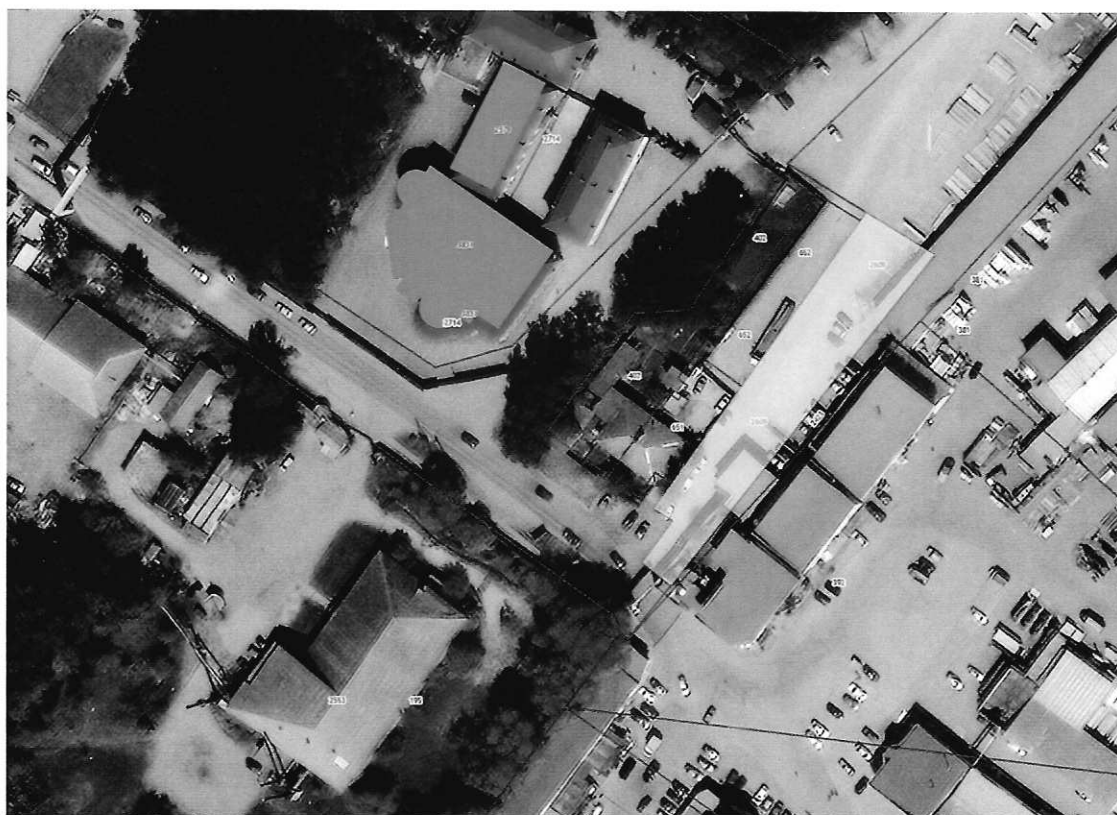
1.1. Земельный участок с кадастровым номером 66:33:0101002:2609, площадью 1482 кв. м, расположен по адресу: Свердловская область, р-н Сысертский, г. Арамиль, ул. Пролетарская, 84

Имеет вид разрешенного использования «бытовое обслуживание» и согласно ПЗЗ АГО расположен в территориальной зоне О-1. Зона комплексного размещения объектов общественно-делового назначения города Арамиль Арамильского городского округа № 66:33-7.14.

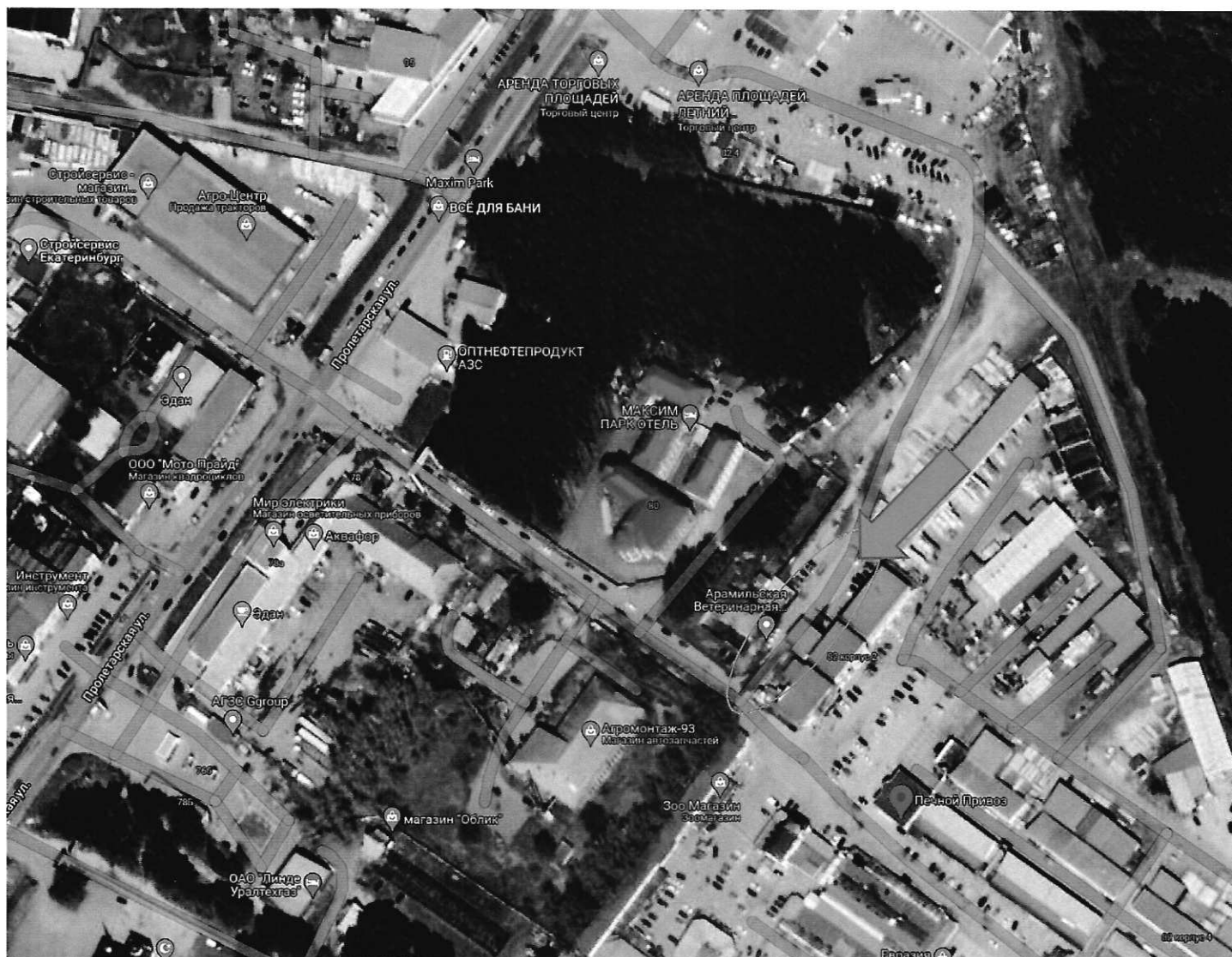
### Выкопировка с Публичной кадастровой карты

1.

Земельный участок 66:33:0101002:2609	
Свердловская область, р-н Сысертский, г. Арамиль, ул. Пролетарская, 84	
Бытовое обслуживание	
План ЭУ → План ИС → Создать участок ИС →	
Информация Услуги	
Тип:	Объект недвижимости
Вид:	Земельный участок
Кадастровый номер:	66:33:0101002:2609
Кадастровый квартал:	66:33:0101002
Адрес:	Свердловская область, р-н Сысертский, г. Арамиль, ул. Пролетарская, 84
Площадь участка:	1 482 кв. м
Статус:	Участный
Категория земель:	Земли населенных пунктов
Разрешенное использование:	бытовое обслуживание
Форма собственности:	-
Кадастровая стоимость:	2 440 038,9 руб.
Дата окончания:	01.01.2020
Дата прекращения:	-
Дата окончания:	26.11.2020
Дата окончания:	01.01.2021



# Выкопировка со спутника Google



## Фрагмент Генерального плана АГО



## Фрагмент Правил землепользования и застройки АГО

