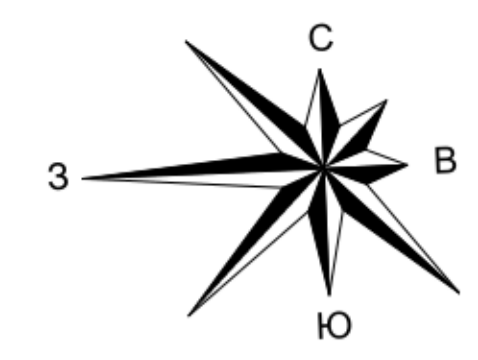


N по генпл.	Наименование	Примечания
Проектируемые здания и сооружения		
1	Здание торгового назначения	
A	Парковка легковых автомобилей	
Существующие и ранее запроектированные здания и сооружения		
2	Магазин	
Б	Площадка ТБО	
3	КТП	см. 18.12.21-14-ЭС 000 "СЭМ"

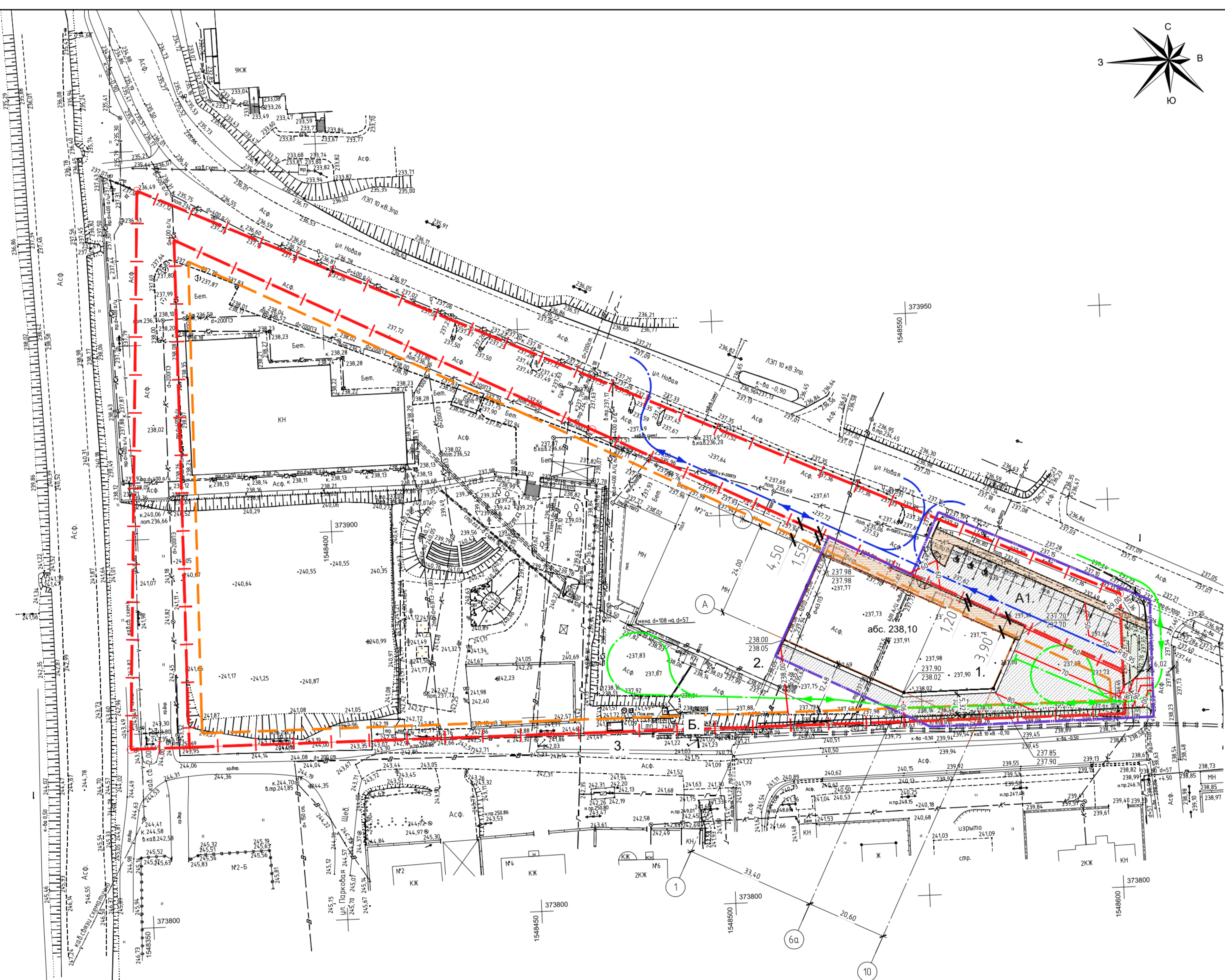


Детали покрытий

Тип пок.	Наименование покрытия	Сечение	Материал слоя	Толщ. слоя мм	Модуль упругости Мпа	Примечание
ПД4	Асфальто-бетонное покрытие		1. Поверхностная обработка 2. Горная щебеночно-песчаная смесь 3. Щебень фракции 20, 40 мм уложенный по слою песка 4. Щебень фракции 5, 10 мм 5. Уплотнительный грунт	15 50 80 210 100	165	
ПТ2	Асфальто-бетонное покрытие		1. Поверхностная обработка 2. Горная щебеночно-песчаная смесь 3. Щебень фракции 20, 40 мм уложенный по слою песка 4. Щебень фракции 5, 10 мм 5. Уплотнительный грунт	15 50 100 50	85	Тротуары не предусмотрены для механизированной уборки.

Условные обозначения

Обозначение	Наименование	Обозначение	Наименование
	Граница землепользования (Земельная линия)		Газон
	Граница разрешенной застройки		ПТ2 Тротуар
	Условная граница благоустройства		ПД4 Проезд - асфальтовое покрытие
	Схема движения легковых автомобилей посетителей		1. Номер строения по генплану
	Схема движения грузовых автомобилей		



Согласовано	
Изм. № подл.	Взам. инв. №
Подп. и дата	
Имя, И. подл.	

ИП 10-21-ПЗУ.ГЧ			
Здание торгового назначения расположенное по адресу: Свердловская область, Сысертский район, г. Арамил, ул. Новая, 2а			
Изм.	Кал. чл.	Лист № вк.	Подп.
Разработал	Коропаева	0122	
Проверил	Бочкарев	0122	
Н.Контроль	Бочкарева	0122	
Стадия	Лист	Листов	
П	2		
Схема планировочной организации земельного участка М1500			Индивидуальный предприниматель Бочкарев Владимир Максимович ОГРНИП 3169680006191