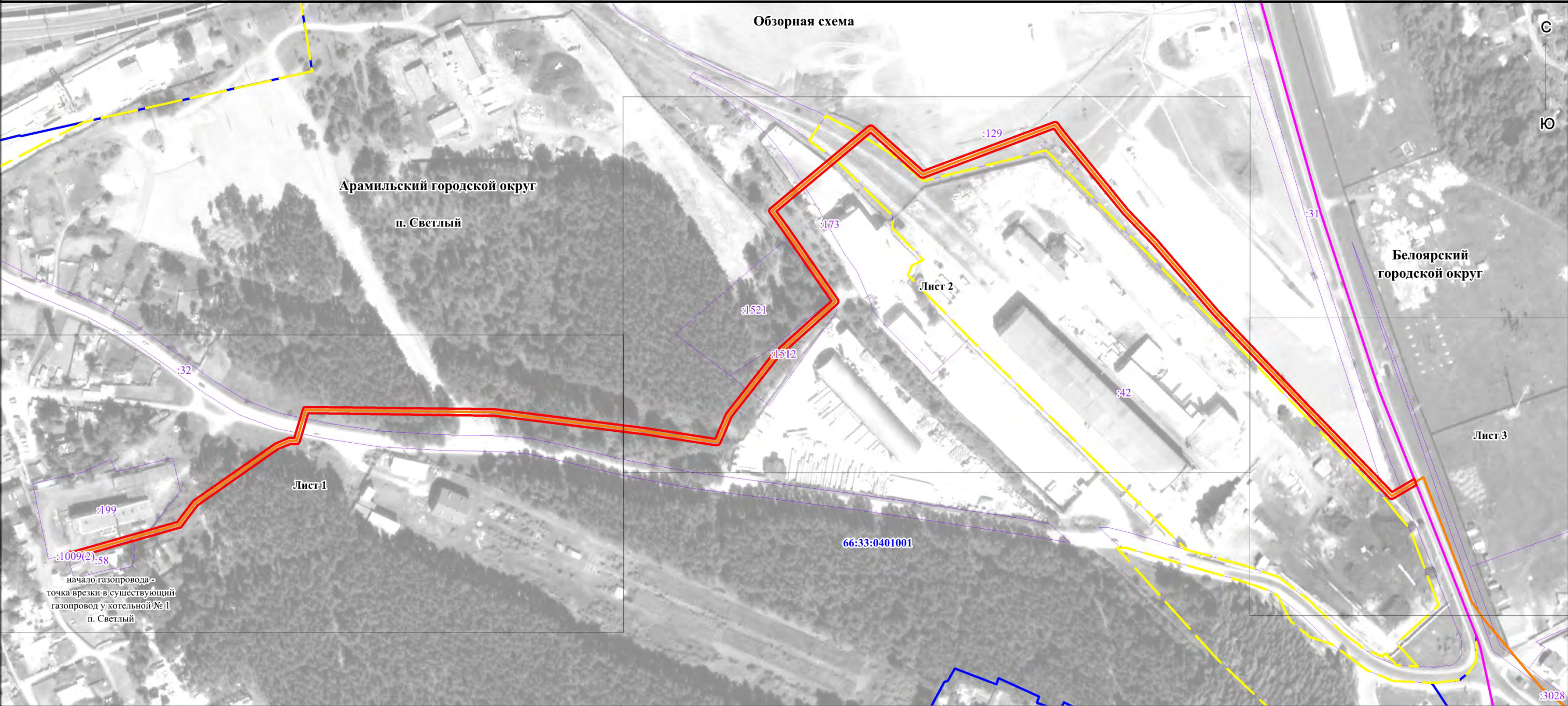


Схема расположения границ публичного сервитута



Масштаб 1:2500

Условные обозначения:

- Арамильский городской округ** граница и наименование муниципального образования
- п. Светлый** граница и наименование населенного пункта
- 66:06:4501020** граница и номер кадастрового квартала
- 1** граница и номер поворотной точки границы публичного сервитута
- 1** характерная поворотная точка границы зоны с особыми условиями использования территории
- :10** граница и кадастровый номер земельного участка по сведениям ЕГРН
- ось объекта по сведениям топографо-геодезических работ

Подпись  Н.В. Журавлева

Место для оттиска печати (при наличии) лица, составившего описание местонахождения границ объекта

Дата " 03 " февраля 2023 г.

