

*Комплексное благоустройство общественной территории  
"Площадь Дворца культуры, Сысертский район, город Арамиль, улица Рабочая, д. 120-А"*

*дизайн-проект*



*ИП Аникина Л.В., разработал Саркисов В.В.*

*г. Пермь 2017г.*

Ведомость чертежей основного комплекта

Лист	Наименование	
1	Общие данные	
2	Существующая ситуация	
3	Схема генплана	
4	План благоустройства	
5	Схема озеленения	
6	Визуализация. Видовая точка 1	
7	Визуализация. Видовая точка 2	
8	Визуализация. Видовая точка 3	

Краткая пояснительная записка

Дизайн-проект **Комплексное благоустройство общественной территории**, расположенной по адресу: Свердловская область, г. Арамиль, ул. Рабочая, 120А, выполнен по заданию Заказчика .

Существующая площадь, прямоугольная в плане, на данный момент имеет асфальтовое покрытие. По периметру расположены скамейки и урны. Проектом предлагается: снятие асфальтового покрытия и его замена на брусчатку, частичное расширение зоны озеленения, устройство клумб, установка скамеек, урн и светильников. Идея архитектурно-художественного решения, включая художественно-стилистическую и цветофактурную увязку, заключается в создании комфортной среды обитания для населения, не затрагивая функционального назначения площади.

Основой композиции является центральная часть площади, которая используется, как место проведения общественных мероприятий, выступлений, а также сезонного использования в зимнее время года с устройством ледового городка. Дизайн-проектом предлагается разделить площадь условно на три части. Центральная часть остается свободной для мероприятий и выделена цветом брусчатки в виде правильных прямоугольников, а по углам устанавливаются клумбы, которые визуально обозначают зонирование, но не мешают общему восприятию пространства. Скамейки устанавливаются в виде врезанных треугольников с урнами и светильниками. Центральная часть площади перед Дворцом оформляется встроенными грунтовыми светильниками, а по краям устанавливаются афишные тумбы.

Также проектом предусмотрено место для детской площадки с устройством детского игрового комплекса. На существующих газонах убирается кустарник и в качестве озеленения укладывается рулонный или посевной газон. Периметр опоясывается низкорослой зеленой изгородью и среднерослыми деревьями, весь периметр газонов оформляется бордюром. На въездах устанавливаются автоматические шлагбаумы. Основные пешеходные дорожки остаются без изменений.

Данное решение позволяет создать интересный запоминающийся образ площади, при этом не меняя ее многофункционального назначения.

Общие данные	12.17	1
--------------	-------	---





Существующая ситуация

12.17

2



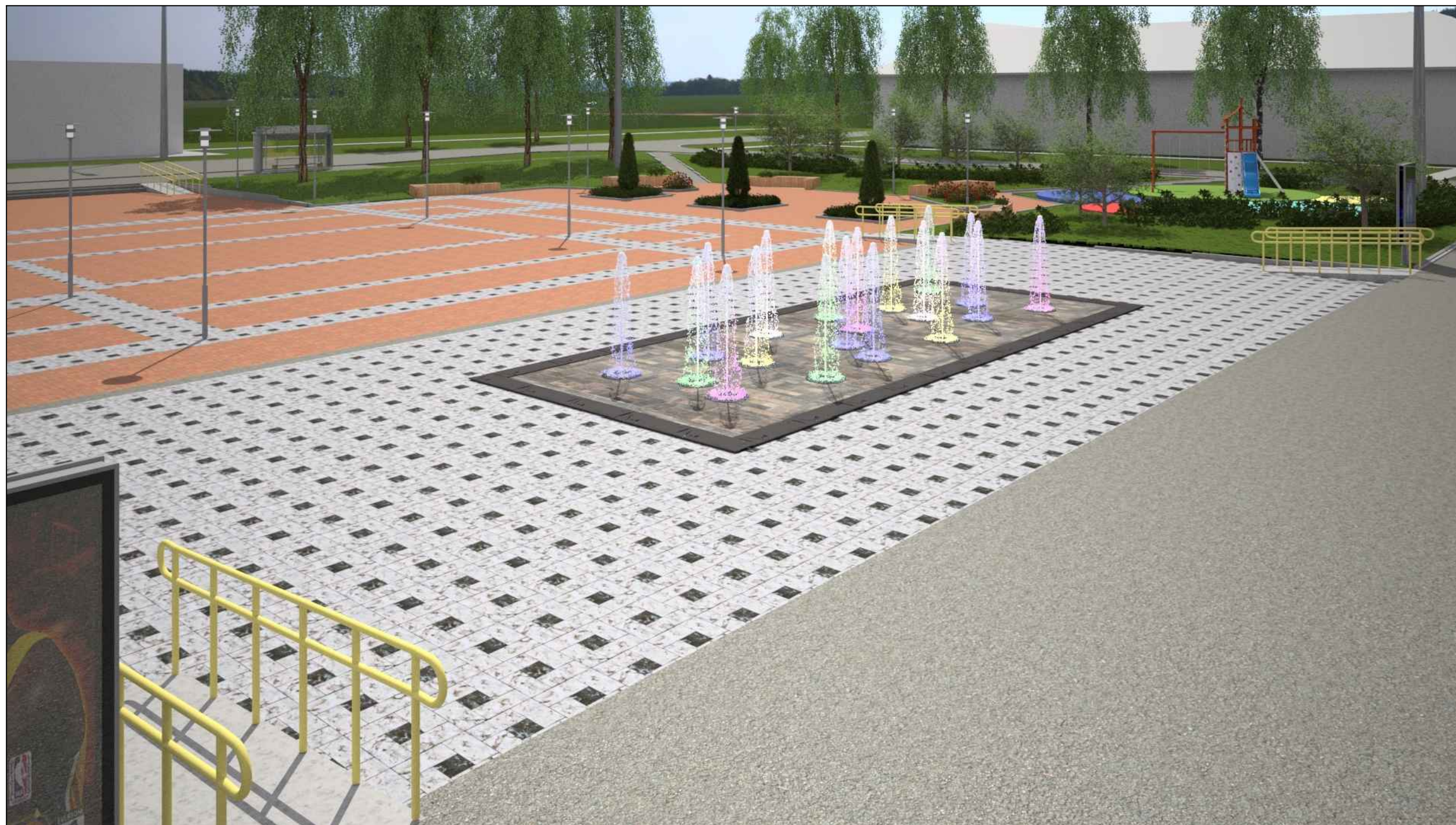


Визуализация. Видовая точка 1

12.17

6



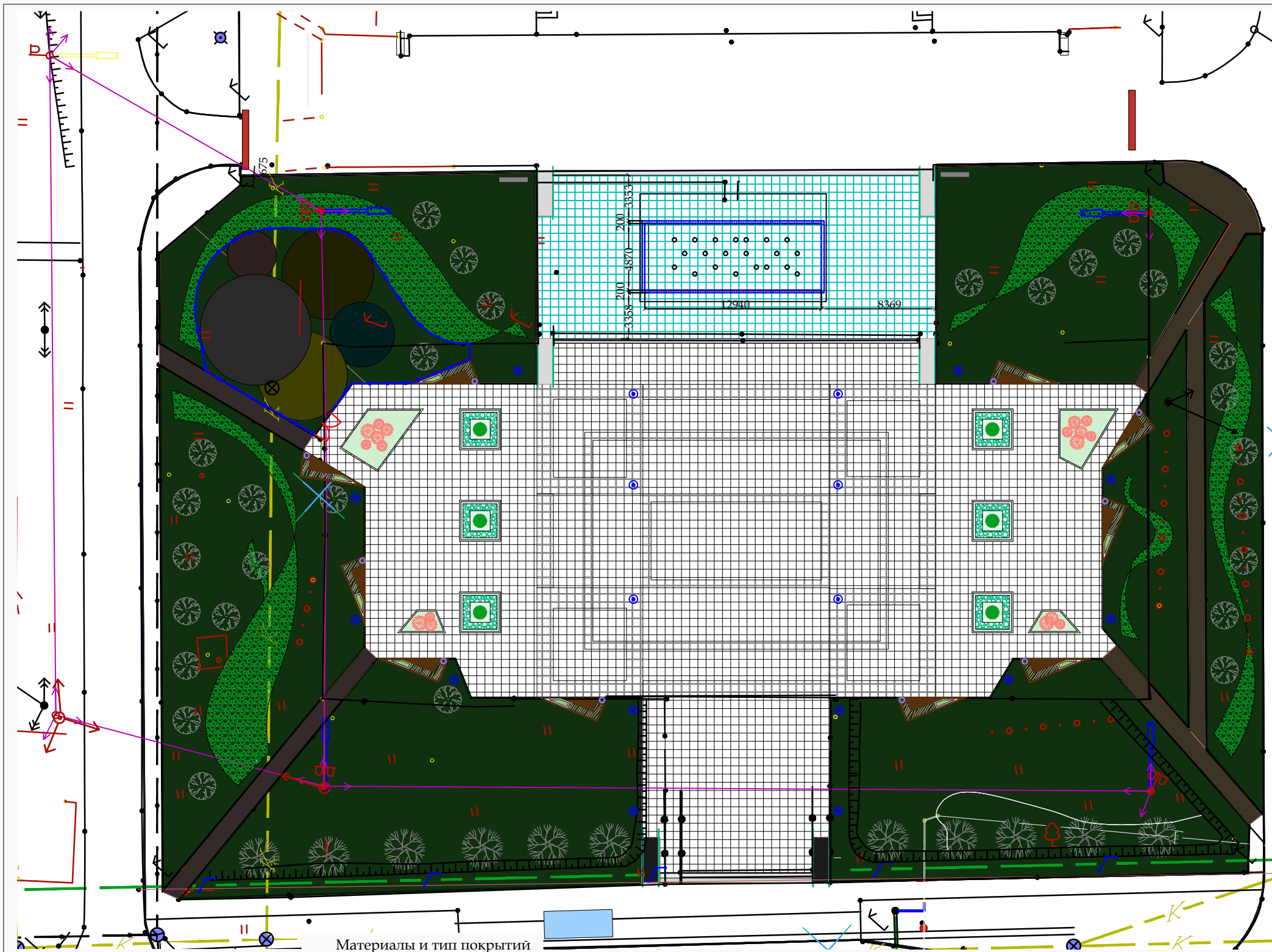


Визуализация. Видовая точка 2

12.17

7

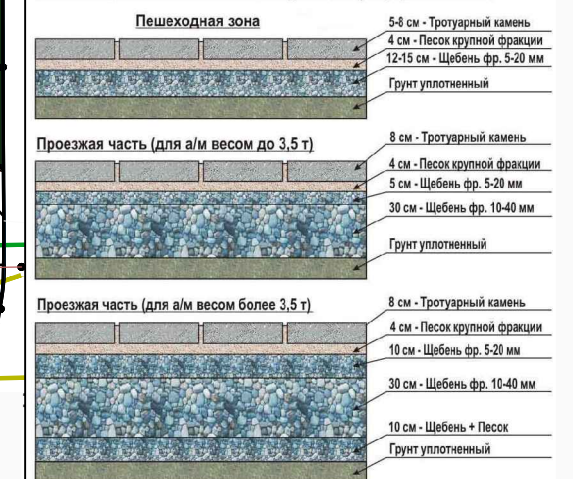




Условные обозначения

- ограждение детской площадки - 54 пм
- форсунки фонтана - 21 шт.
- уличные светильники - 18 шт.
- шлагбаум автоматический - 2 шт
- скамейка - 10 шт
- урна - 10 шт
- бордюр - 644,0 п/м
- остановка - 1 шт
- тумба афишная (билборд) двусторонний с подсветкой - 2 шт
- травмобезопасная резиновая плитка толщиной 20 мм, цветная для детской площадки - 138,0м2 ( без учета подрезки )
- лоток водоотводный с решеткой - 37,2 п/м

Схемы подготовки оснований для укладки тротуарного камня



Материалы и тип покрытий

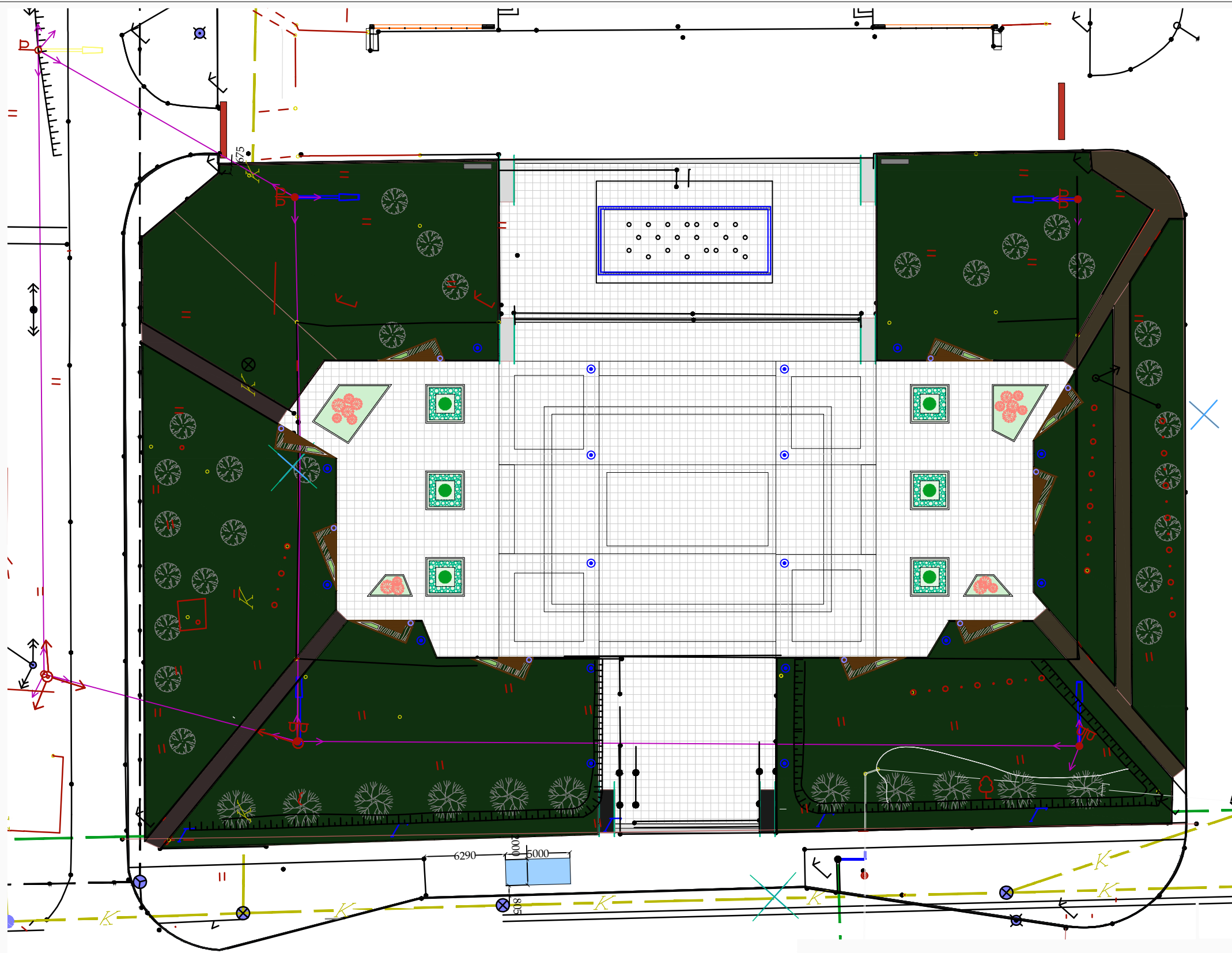
№п/п	Наименование	Условное обозначение	Эталон цвета	Цвет	Материал и тип отделки	Кол-во	Рисунок	Прим.
1	Брусчатка прессованная			Темно-красный	Брусчатка (200x100x60)	493,17 м2		
					Брусчатка (200x100x80)	693,10 м2		
2	Брусчатка прессованная			Серый и темно-серый	Брусчатка (200x100x60)	122,40 м2		
					Брусчатка (200x100x80)	453,20 м2		
3	Брусчатка прессованная			Охра	Брусчатка (200x100x60)	51,0 м2		
4	Керамогранит			Темно-серый	К-61/LR Black&White (Блэк энд вайт) black 600x600 лаппатированный черный	64,26 м2		

- Примечания
1. Количество тротуарной плитки рассчитаны без учета обрезки
  2. Подготовка основания для укладки плитки выполняется с учетом технологии эксплуатации площади ( определяется Заказчиком )
  3. Производителей плитки определяет Заказчик

План благоустройства. М1:300

12.17

4



Условные обозначения

- - туя западная
- - живая изгородь, типа кизильник
- - композиция цветочная
- лиственные деревья, средне рослые (до 3 м)
- существующие деревья
- - газон рулонный или посевной - 2250,0 м<sup>2</sup>
- - цветочная композиция вазонов

Примечание  
Работы по разработке дендроплана и посадке деревьев выполняет специализированная организация